

comprovante de compra que mostra a data de compra. Não existirá um custo pelas peças ou pela mão de obra dos serviços de garantia válidos. Devido à possibilidade de danos ou perda durante o transporte. É recomendado, que quando envia os produtos para manutenção, que embale em segurança os produtos e os envie com seguro, solicitado recibo de receção. O cliente não TERÁ quaisquer créditos com esta garantia para reparação ou despesas de ajuste se:

- (1) O problema é causado por um tratamento inadequado, bruto ou descuidado
- (2) O problema é causado por um incêndio ou outras calamidades naturais
- (3) O problema é causado por uma reparação ou ajuste inadequados feitos por outro que não Selle Royal
- (4) A manutenção solicitada consiste na reparação ou substituição de acessórios opcionais ou consumíveis
- (5) O comprovante de compra não é apresentado quando solicita os serviços
- (6) O período de garantia expirou.

NEM ESTA GARANTIA NEM QUALQUER OUTRA GARANTIA, EXPRESSAS OU IMPLÍCITAS, INCLUINDO QUALQUER GARANTIA IMPLÍCITA OU CONDIÇÃO DE COMERCIALIZAÇÃO OU ADEQUAÇÃO PARA UMA FINALIDADE ESPECÍFICA, DEVERÁ SER ESTENDIDA PARA ALÉM DO PERÍODO DE GARANTIA, NENHUMA RESPONSABILIDADE É ASSUMIDA POR QUALQUER DANOS INCIDENTAIS OU CONSEQUENTES, INCLUINDO, SEM LIMITAÇÃO, DANOS RESULTANTES DE IMPRECIÇÃO OU IMPRECIÇÃO MATEMÁTICO DO PRODUTO. ALGUNS ESTADOS OU JURISDIÇÕES NÃO PERMITEM LIMITAÇÕES AO TEMPO QUE UMA GARANTIA IMPLÍCITA DURA E ALGUNS ESTADOS OU JURISDIÇÕES NÃO PERMITEM A EXCLUSÃO OU LIMITAÇÃO DE DANOS INCIDENTAIS OU CONSEQUENCIAIS, OU À EXCLUSÃO OU LIMITAÇÃO POR UMA PARTE DA RESPONSABILIDADE PELA MORTE OU FERIMENTOS PESSOAIS PROVOCADOS PELA PARTE NEGLIGENTE, PORTANTO AS LIMITAÇÕES OU EXCLUSÕES ACIMA-NÃO DEVEREM SER APLICADAS EM TAIS CASOS. ESTA GARANTIA CONFERE-LHE DIREITOS ESPECÍFICOS, E PODERÁ TAMBÉM TER OUTROS DIREITOS QUE VARIAM DE ESTADO PARA ESTADO, JURISDIÇÃO PARA JURISDIÇÃO, OU DE PAÍS PARA PAÍS. NADA NESTA GARANTIA AFETA OS SEUS DIREITOS ESTATUTÁRIOS.

Para uma manutenção adequada é aconselhável limpar periodicamente usando um pano humedecido com um pouco de água à temperatura ambiente e detergente neutro. Seque delicadamente as barras com um pano macio. Não lave com solventes ou panos abrasivos.

As rugas superficiais na fita logo após a desembalagem não devem ser consideradas um defeito. Estas desaparecem depois que a fita é enrolada no suporte de guiador e usada pela primeira vez.

fizik®製品をお買い求めいただきありがとうございます。fizik®は Selle Royal® SpA, Via Vittorio Emanuele 119, 36050 Pozzoleone (VI) Italy の所有する登録商標です。本説明書は、将来必要になる場合がありますので大切に保管しておいてください。この製品を、購入日から2年の間（保証期間）、消耗を除き、工場出荷時の品質に欠陥のないことを限定保証するものです。工場出荷時の品質に不良が認められた場合、購入日の証明が可能な保証期間中に、SELLE ROYALの交換または修理された部品を使用して製品を修理するか、製品を同一または類似品に交換または修理された製品と交換します。保証サービスを受けるには、製品が購入された店舗に連絡するか、当社のWebサイト（fizik.com）に直接ご連絡ください。その際にはクレームの内容を詳細に説明する必要があります。どちらの場合も購入シートのコピーまたは購入日を示す証明書類が必要となります。交換は運賃や工賃は保証に含まれません。また輸送時の損傷や初失も保証の範囲外です。保証を受ける製品を送る場合は、運送保険を併用するようお勧めいたします。次に挙げたケースの場合、修理もしくは調整費用について本保証に基づき請求する事ができません。

- (1) 不注意や不適切、乱暴な取扱いに起因する場合
- (2) 地震や火災など自然災害に起因する場合
- (3) SELLE ROYAL以外による不適切な修理や調整に起因する場合
- (4) 定期的なメンテナンスや消耗品の交換、調整などが行われなかった場合
- (5) 購入の証明になるレシートなどの提がない場合
- (6) 定められた保証期間が過ぎている場合

特定の目的への適合性の保証または条件を含む、明示的保証または黙示的保証は、保証期間を超えて延長されるものではありません。製品の不正確または不正確さに起因する損害を含む、偶発的または必然的な損害の責任は一切負いません。一部の州または管轄区域では、暗黙の保証がどれほど長く存続しているかについての制限が認められていません州または管轄区域では、偶発的または必然的な損害の除外または制限、または当事者の過失に起因する死亡または人身傷害の責任または排除、または制限を認めないため、上記の制限または排除はそのような場合には適用されません。この保証により、お客様には特定の権利が付与されます。また、国、司法管轄地域、国によっては国によって異なることがあります。この保証の何もあなたの法的権利には影響しません。

適切なメンテナンスとして、室温の水で少し湿らせた布で中性洗剤を用いて、定期的にクリーニングすることをおすすめします。柔らかな布でバーをやさしく乾かしてください。溶剤や研磨布を用いた洗浄は行わないでください。

製品開封直後にみられるテープ外面のしわは、欠陥ではありません。ハンドルバーにテープを巻いた後初めて乗った時、しわは消えています。

請將本使用說明書放在安全的地方以備將來參考。fizik®是 Selle Royal® SpA, Via Vittorio Emanuele 119, 36050 Pozzoleone (VI) Italy 擁有的註冊商標。本產品除可使用的產品或具有有限抵抗性的物品外, 在从购买之日起2年(保質期)期間, 应保証原购买者不受質量缺陷的影响。在保証期內, 在购买的凭证上, 该产品将会使用 SELLE ROYAL 產品或相关部件进行更換維修。或者在合理的期限內, 产品將由相同或类似的替換或重新調整的模型更換。为了获得任何質量保証服務, 你可以联系我們的网站(fizik.com)在这里, 你可以联系到我們的商店。我們需要你提供詳細說明并提供你的索賠要求, 在這種情況下, 你的銷售收據或其他可以证明购买日期的证明的复印件都将需要求提供。对于有效的保証服務, 您將不被收取任何零件或勞務費用。由于在运输过程中可能造成损坏或损失, 在邮寄产品时, 我们建议您将产品安全地打包, 为其投保, 并将收货人姓名。在本保証期內, 客户不得对维修或調整費用有任何索賠要求。如果:

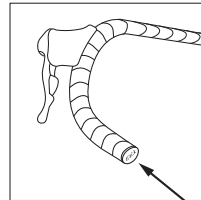
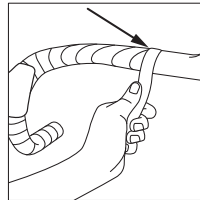
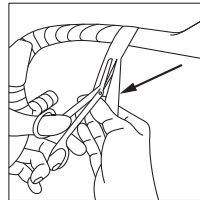
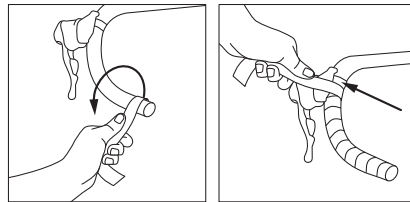
- (1) 問題是由不适当的、粗糙的或粗心的處理引起的
- (2) 問題是由火災或其他自然災害引起的
- (3) 問題是由非SELLE ROYAL的其他任何人的修復或更換造成的
- (4) 维护请求由维修或更換选项、附件或可消耗品组成
- (5) 在请求服务时没有提供购买的证明
- (6) 保証期已過。

本保証或任何其他明示或暗示的保証或担保, 包括任何默示担保或适用于某一特定目的的任何默示担保或条件均不得超过保証期限。对于任何附带的或间接的损害, 不承担任何责任, 包括但不限于产品的不精确性或数学上不精确所造成的损害。在某些法律不允许限制担保的持续时间, 有些州或法律不允许排除或限制附带的或间接损害赔偿, 或排除或限制一方当事人对该方疏忽造成的死亡或人身伤害的赔偿责任, 因此上述限制或排除不适用于此类情况。本保証賦予您具体的权利, 此外, 您也可能有其他权利, 从州到州, 法域到法域, 或国家到国家。本担保书中没有任何东西影响您的法定权利。

为了正确的维护, 我们建议定期清洁: 用一块沾着少量清水的布, 使用中性质清洁剂在室温条件下清洁。轻轻地用一块柔软的布擦干手把。不要使用溶剂或砂布清洗。在打开包装后, 布子表面的褶皱不表示产品有瑕疵。褶皱在责任缠绕在手把上, 第一次骑车使用后会消失。

BAR TAPE

USER MANUAL
MANUALE D'USO
BEDIENUNGSANLEITUNG
MANUAL DE UTILIZAÇÃO
MANUAL DEL USUARIO
MANUEL UTILISATEUR
ユーザーマニュアル
用戶手冊



Congratulations and thank you for choosing fizik®. fizik® is a registered brand owned by Selle Royal® SpA, Via Vittorio Emanuele 119, 36050 Pozzoleone (VI) Italia. **Keep this Owner's Manual in a safe place for future consultation.** This product, except consumables or articles with limited resistance, is warranted to the original purchaser to be free from defects of quality at the time of delivery for a period of two years from the date of purchase ("warranty period"). During the warranty period, and upon proof of purchase, the product will be repaired by using SELLE ROYAL replacement or reconditioned parts, or the product will be replaced with the same or a similar replacement or reconditioned model within a reasonable period time. To obtain any warranty service you can contact the store where the product was purchased or directly us on our web site (fizik.com) where some information will be asked you to analyze your claim in detail; in both cases a copy of your sales receipt or other proof of purchase that shows the date of purchase, will be requested. There will be no parts or labor charge to you for valid warranty services. Due to the possibility of damage or loss during shipping, it is recommended when sending the product for service that you package the product securely and send it insured, return receipt requested. The customer shall NOT have any claim under this warranty for repair or adjustment expenses if:

- (1) The problem is caused by improper, rough or careless treatment
- (2) The problem is caused by a fire or other natural calamity
- (3) The problem is caused by improper repair or adjustment made by anyone other than SELLE ROYAL
- (4) Maintenance requested consists of repair or replacement of options, accessories, or consumables
- (5) The proof of purchase is not presented when requesting service
- (6) The warranty period has expired.

NEITHER THIS WARRANTY NOR ANY OTHER WARRANTY OR GUARANTEE, EXPRESSED OR IMPLIED, INCLUDING ANY IMPLIED WARRANTY OR CONDITION OF MERCHANTABILITY OR OF FITNESS FOR A PARTICULAR PURPOSE, SHALL EXTEND BEYOND THE WARRANTY PERIOD. NO RESPONSIBILITY IS ASSUMED FOR ANY INCIDENTAL OR CONSEQUENTIAL DAMAGES, INCLUDING, WITHOUT LIMITATION, DAMAGES RESULTING FROM INACCURACY OR MATHEMATICAL INACCURACY OF THE PRODUCT. SOME STATES OR JURISDICTIONS DO NOT ALLOW LIMITATIONS ON HOW LONG AN IMPLIED WARRANTY LASTS AND SOME STATES OR JURISDICTIONS DO NOT ALLOW THE EXCLUSION OR LIMITATION OF INCIDENTAL OR CONSEQUENTIAL DAMAGES, OR THE EXCLUSION OR LIMITATION BY A PARTY OF LIABILITY FOR DEATH OR PERSONAL INJURY CAUSED BY THAT PARTY'S NEGLIGENCE. SO THE ABOVE LIMITATIONS OR EXCLUSIONS SHALL NOT IN SUCH CASES APPLY. THIS WARRANTY GIVES YOU SPECIFIC RIGHTS, AND YOU MAY ALSO HAVE OTHER RIGHTS THAT VARY FROM STATE TO STATE, JURISDICTION TO JURISDICTION, OR COUNTRY TO COUNTRY. NOTHING IN THIS WARRANTY AFFECTS YOUR STATUTORY RIGHTS.

For proper maintenance it is recommended that you periodically clean using a cloth dampened with a little water at room temperature and a neutral detergent. Gently dry the bars off with a soft cloth. Do not wash with solvents or abrasive cloths. Superficial wrinkles on the tape right after un-packing are not to be considered a defect. They will disappear after the tape is wrapped on the handlebar and ridden for the first time.

Congratulazioni e grazie per avere scelto f'iz'ik. f'iz'ik® è un marchio registrato di titolarità di Selle Royal® SpA, Via Vittorio Emanuele 119, 36050 Pozzoleone (VI) Italy. **Tenete questo Manuale d'Uso in un posto sicuro per una futura consultazione.** Questo prodotto, ad eccezione delle sue parti consumabili e deteriorabili, è garantito, per il primo acquirente, contro difetti di qualità che possano insorgere dalla data di acquisto per un periodo di due anni ("periodo di garanzia"). Durante il periodo di garanzia, e dietro esibizione della prova di acquisto, il prodotto verrà riparato utilizzando parti di ricambio della SELLE ROYAL o dalla stessa revisionate, oppure il prodotto verrà sostituito con lo stesso modello o uno analogo entro un periodo di tempo ragionevole. Per usufruire del servizio di garanzia potete rivolgervi al rivenditore presso il quale il prodotto è stato acquistato, o direttamente a noi attraverso il nostro sito web (fz'ik.com), dove vi verranno chieste alcune informazioni per analizzare nel dettaglio il reclamo; in entrambi i casi è richiesta l'esibizione di una copia della ricevuta o di altra prova di acquisto che dimostri la data in cui esso è stato effettuato. Per i servizi resi durante il periodo in cui la garanzia è in vigore non verranno addebitate le spese relative alle parti di ricambio o di manodopera. Per evitare il rischio di eventuali danni o smarrimenti durante la spedizione del prodotto al servizio di assistenza, si consiglia di assicurarlo ed imballarlo in modo sicuro. La spedizione dovrà essere effettuata con ricevuta di ritorno. Il cliente non potrà usufruire dei servizi di riparazione e sostituzione in garanzia se:

- (1) il problema è stato causato da un uso improprio, irregolare o negligente o da una caduta
- (2) il problema è stato causato da incendio o altre calamità naturali
- (3) il problema è stato causato da riparazione impropria o da modifiche effettuate da soggetti diversi dalla Selle Royal

(4) la manutenzione richiesta consiste nella riparazione o nella sostituzione delle componenti opzionali, degli accessori o delle parti di consumo

(5) al momento della richiesta del servizio non viene esibita la prova d'acquisto

(6) il periodo di garanzia è scaduto.

NE' QUESTA GARANZIA, NE' QUALSIASI ALTRA, ESPRESSA O IMPLICITA, COMPRESSE LE GARANZIE IMPLICITE O LE CONDIZIONI DI COMMERCIALIZZABILITÀ O DI IDONEITÀ PER UN FINE PARTICOLARE, POTRANNO ESTENDERSI OLTRE IL PERIODO DI GARANZIA. NESSUNA RESPONSABILITÀ VIENE ASSUNTA PER DANNI INCIDENTALI O INDIRETTI, IVI COMPRESI SENZA LIMITAZIONI, I DANNI DERIVANTI DA INCURIA OCCASIONALE O SISTEMATICA DEL PRODOTTO. ALCUNI PAESI O GIURISDIZIONI NON AMMETTONO LIMITAZIONI ALLA DURATA DI UNA GARANZIA IMPLICITA E CERTI PAESI O GIURISDIZIONI NON CONSENTONO L'ESCLUSIONE O LA LIMITAZIONE DEI DANNI INCIDENTALI O INDIRETTI, OPPURE LA LIMITAZIONE O L'ESONERO DI UNA PARTE DALLA RESPONSABILITÀ PER MORTE O LESIONI PERSONALI CAUSATE DA NEGLIGENZA DELLA PARTE, PERTANTO LE SUDEDETTE LIMITAZIONI O ESCLUSIONI IN QUESTI CASI NON TROVERANNO APPLICAZIONE. QUESTA GARANZIA CONFERISCE DIRITTI SPECIFICI, E POTRANNO ESSERE RICONOSCIUTI DIRITTI ULTERIORI CHE VARIANO DA STATO A STATO. DA GIURISDIZIONE A GIURISDIZIONE O DA PAESE A PAESE. NULLA IN QUESTA GARANZIA PREGIUDICA I DIRITTI PRESCRITTI DALLA LEGGE.

Per una corretta manutenzione si consiglia di pulire periodicamente con un panno inumidito con poca acqua a temperatura ambiente e un detergente neutro. Asciugare delicatamente con un panno morbido. Non lavare con solventi o panni abrasivi.

Le rughe superficiali sul nastro subito dopo il disimballaggio non devono essere considerate un difetto.

Scompariranno dopo che il nastro sarà stato avvolto sul manubrio e guidato per la prima volta

Felicidades, gracias por elegir f'iz'ik. f'iz'ik® es una marca registrada propiedad de Selle Royal® SpA, Via Vittorio Emanuele 119, 36050 Pozzoleone (VI) Italy. **Conserve el Manual del Proprietario en un lugar seguro para consultarlo en un futuro.** Se garantiza al comprador original que en el momento de la entrega, excepto los artículos de consumo o los artículos con una resistencia limitada, este producto está libre de defectos relativos a la calidad, durante un plazo de dos años, a partir de la fecha de compra ("periodo de garantía"). Durante el periodo de garantía y contra prueba de la compra, el producto será reparado usando piezas de sustitución o revisadas por SELLE ROYAL, o bien será sustituido por el mismo modelo o un modelo sustitutivo o revisado parecido, dentro de un plazo razonable. Para conseguir la asistencia al amparo de la garantía, puede ponerse en contacto con la tienda donde ha adquirido el producto, o bien directamente con nosotros a través de nuestra página web (fz'ik.com), en la que le solicitaremos información para examinar en detalle su reclamación. En ambos casos, se solicitará una copia del recibo de venta u otra prueba de compra, que muestre la fecha de la transacción. No se realizará ningún cargo por piezas o mano de obra para prestaciones válidamente realizadas al amparo de la garantía. Debido a la posibilidad de que el producto experimente daños o se pierda durante el transporte, se recomienda que cuando se envíe el producto lo embale de manera segura y lo envíe por correo certificado con acuse de recibo. El cliente NO realizará ninguna reclamación al amparo de esta garantía por gastos de reparación o ajuste si:

- (1) El problema está causado por el manejo inadecuado, brusco o negligente
- (2) El problema está causado por incendio u otra calamidad natural
- (3) El problema está causado por una reparación o ajuste no adecuados, realizados por cualquier persona distinta de Selle Royal
- (4) El mantenimiento requerido consiste en la reparación o sustitución de opcionales, accesorios o artículos de consumo
- (5) No se exhibe la prueba de compra cuando se pide la asistencia
- (6) El periodo de garantía ha finalizado

NI ESTA GARANTÍA, NI NINGUNA OTRA GARANTÍA, EXPRESA O IMPLÍCITA, LO QUE INCLUYE CUALQUIER GARANTÍA IMPLÍCITA O CONDICIÓN DE COMERCIALIZZABILIDAD O DE IDONEIDAD PARA UN FIN DETERMINADO, SE EXTENDERÁN MÁS ALLÁ DEL PERIODO DE GARANTÍA, SE REHÚSA CUALQUIER RESPONSABILIDAD POR DAÑOS INCIDENTALES O CONSECUENCIALES, LO QUE INCLUYE, SIN LIMITACIÓN, LOS DAÑOS DERIVADOS DE IMPRECISIONES O INEXACTITUDES MATEMÁTICAS DEL PRODUCTO, ALGUNOS ESTADOS O JURISDICCIONES NO ADMITEN LIMITACIONES DE LA DURACIÓN DE UNA GARANTÍA IMPLÍCITA Y ALGUNOS ESTADOS O JURISDICCIONES NO ADMITEN LA EXCLUSIÓN O LIMITACIÓN DE DAÑOS INCIDENTALES O CONSECUENCIALES O LA EXCLUSIÓN O LIMITACIÓN DE UNA PARTE DE LA RESPONSABILIDAD POR FALLECIMIENTO O LESIÓN PERSONAL CAUSADA POR LA NEGLIGENCIA DE DICHA PARTE; POR CONSIGUIENTE, LAS LIMITACIONES O EXCLUSIONES ANTES INDICADAS NO SE APLICARÁN EN DICHS CASOS. ESTÁ GARANTÍA LE OTORGA UNOS DERECHOS ESPECÍFICOS, Y PUEDE TENER OTROS DERECHOS QUE VARIARÁN DEPENDIENDO DEL ESTADO, JURISDICCIÓN O PAÍS. NINGUNA PARTE DE ESTA GARANTÍA AFECTA A SUS DERECHOS LEGALES.

Para un correcto mantenimiento se recomienda limpiar periódicamente con un paño humedecido con un poco de agua a temperatura ambiente e in detergente neutro. Seque suavemente las barras con un paño suave. No utilice disolventes ni paños abrasivos.

Las arrugas superficiales presentes en la cinta justo después del desembalaje no deben considerarse un defecto. Desaparecerán una vez que la cinta se enrolle en el manillar y se ande en bicicleta por primera vez.

Félicitations et merci d'avoir choisi f'iz'ik. f'iz'ik® est une marque déposée, propriété de Selle Royal® SpA, Via Vittorio Emanuele 119, 36050 Pozzoleone (VI) Italy. **Stockez le Mode d'Emploi dans un endroit sûr pour une possible consultation future.** Ce produit, hormis les consommables ou les articles dont la résistance est réduite, est garanti à l'acheteur original exempt de tout défaut de qualité lors de la livraison pendant un délai de deux ans à compter de la date d'achat ("période de garantie"). Pendant la période de garantie et contre preuve

d'achat, le produit sera réparé en utilisant des pièces substitutives ou révisées SELLE ROYAL, ou bien le produit sera remplacé par le même modèle ou un modèle substitutif ou révisé semblable dans un délai raisonnable. Pour bénéficier de l'assistance sous garantie, vous pouvez contacter le magasin où vous avez acheté le produit ou bien nous contacter directement sur notre site Web (fz'ik.com) où l'on vous demandera des renseignements pour examiner en détail votre réclamation. Dans les deux cas, on demandera un exemplaire de votre reçu de vente ou une autre preuve d'achat mentionnant la date d'achat. Aucune pièce ou main-d'oeuvre vous sera débitée en cas de prestations sous garantie valables. Vu le risque de dommage ou de perte pendant l'expédition, lorsque vous envoyez le produit pour l'assistance, on préconise d'emballer le produit d'une façon sûre et de l'envoyer en recommandé avec accusé de réception. Le client NE fera aucune réclamation relative à cette garantie pour frais de réparation ou de réglage si:

- (1) Le problème est dû à un traitement improprie, maladroit, brusque ou négligent
- (2) Le problème est dû à un incendie ou une autre catastrophe naturelle
- (3) Le problème est dû à une réparation ou à un réglage improprie effectué par quiconque autre que Selle Royal
- (4) L'entretien demandé consiste à réparer ou remplacer des options, des accessoires ou des consommables
- (5) La preuve d'achat n'est pas présentée lorsqu'on demande l'assistance
- (6) La période de garantie est échuée.

NI CETTE GARANTIE NI TOUTE AUTRE GARANTIE, EXPRESSE OU IMPLICITE, Y COMPRIS TOUTE GARANTIE IMPLICITE OU CONDITION DE COMMERCIALIZZABILITÉ OU D'APTITUDE À UN BUL SPECIAL, SE S'ETENDRA AU-DELA DE LA PERIODE DE GARANTIE. ON DEGAGE TOUTE RESPONSABILITE POUR LES DOMMAGES ACCESSOIRES OU INDIRECTS, Y COMPRIS, SANS LIMITE, LES DOMMAGES DECoulant DE L'INEXACTITUDE OU L'IMPRECISION MATHEMATIQUE DU PRODUIT. CERTAINS PAYS OU JURISDICTIONS N'ADMETTENT PAS DE LIMITE A LA DUREE D'UNE GARANTIE IMPLICITE ET CERTAINS PAYS OU JURISDICTIONS N'ADMETTENT PAS L'EXCLUSION OU LA LIMITE DES DOMMAGES ACCESSOIRES OU INDIRECTS OU L'EXCLUSION OU LA LIMITE POUR UNE PARTIE DE LA RESPONSABILITE POUR CAUSE DE MORT OU DE LESION PERSONNELLE DUE A LA NEGLIGENCE DE CETTE PARTIE, SI BIEN QUE LES SUDESITES LIMITES OU EXCLUSIONS NE S'APPLIQUERONT PAS DANS CES CAS. CETTE GARANTIE VOUS

OTROIE DES DROITS SPECIFIQUES ET VOUS POUVEZ MEME AVOIR D'AUTRES DROITS QUI VARIENT D'UN ETAT A L'AUTRE, D'UNE JURIDICTION A L'AUTRE OU D'UN PAYS A L'AUTRE. RIEN DANS CETTE GARANTIE N'ENTAME VOS DROITS STATUTAIRES.

Pour l'entretien, nous recommandons de réaliser un nettoyage périodique en utilisant un chiffon imprégné avec un produit à température ambiante et un détergent neutre. Séchez délicatement les barres avec un chiffon doux. Ne pas laver avec des solvants ou des chiffons abrasifs. Les plis superficiels pouvant apparaître sur l'adhésif ne doivent pas être considérés comme un défaut. Ils disparaîtront après avoir enroulé l'adhésif sur le guidon et en roulant la première fois.

Herzlichen Glückwunsch, wir bedanken uns bei Ihnen, dass Sie sich für f'iz'ik entschieden haben. f'iz'ik® ist eine eingetragene Marke der Firma Selle Royal® SpA, Via Vittorio Emanuele 119, 36050 Pozzoleone (VI) Italy. **Bewahren Sie diese Betriebsanleitung für spätere Konsultationen auf.** Für dieses Produkt -

Verbrauchsmaterial und Artikel mit eingeschränkter Haltbarkeit ausgenommen - wird dem Erstkäufer gegenüber in Bezug auf das Nichtbestehen von Qualitätsmängeln eine zweijährige Garantie ab Kaufdatum übernommen (Garantiezeit). Während des Garantiezeitraums wird das Erzeugnis unter Vorlage des Kaufbelegs unter Verwendung von SELLE ROYAL Ersatzteilen oder überholten Teilen innerhalb einer zumutbaren Frist repariert oder durch das gleiche Modell oder ein ähnliches Ersatzmodell ersetzt. Um die Garantieleistung zu erhalten, wenden Sie sich an den Händler, bei dem Sie das Erzeugnis erworben haben, oder direkt an uns über unsere Website (fz'ik.com), auf der einige Informationen angefordert werden, um Ihre Reklamation im Einzelnen prüfen zu können. In beiden Fällen werden Sie um eine Kopie der Kaufquittung oder eines anderen Kaufbelegs, aus dem das Kaufdatum hervorgeht, gebeten. Für gültige Garantieleistungen werden Ihnen keine Kosten für Ersatzteile oder Arbeitslohn in Rechnung gestellt. Wegen eines möglichen Schadens oder Verlusts während des Versands sollte das zur Reparatur eingeschickte Produkt sicher verpackt und als Wertsendung mit Rücksicht auf Versicherungsmängel in den folgenden Fällen ist trotz Garantie KEINE Reklamation für entstehende Reparatur- oder Einstellkosten zulässig:

- (1) Das Problem wurde durch unsachgemäßen, groben, unsanften oder nachlässigen Gebrauch verursacht
- (2) Das Problem wurde durch Brand oder andere Naturkatastrophen verursacht
- (3) Das Problem wurde durch eine unsachgemäße, nicht von Selle Royal durchgeführte Reparatur oder Einstellung verursacht
- (4) Die angeforderte Wartung besteht in der Reparatur oder dem Ersatz von Sonderoptionen, Zubehör oder Verbrauchsmaterial
- (5) Der Kaufbeleg wird bei Anforderung der Leistung nicht vorgelegt
- (6) Der Garantiezeitraum ist abgelaufen.

WEDER DIESE GARANTIE NOCH EINE ANDERE AUSDRÜCKLICHE ODER GESETZLICH VORGESEHENE GARANTIE, EINSCHLIESSLICH JEDER GESETZLICH VORGESEHENE GARANTIE ODER VERGÄHRELEISTUNG FÜR EIGNUNG ODER HANDELSÜBLICHE EIGENSCHAFTEN FÜR EINEN BESONDEREN ZWECK WIRD ÜBER DIE GARANTIEZEIT HINAUS AUSGEDEHNT. FÜR ZUSATZ- ODER FOLGESCHÄDEN, EINSCHLIESSLICH SCHÄDEN IN UNBESCHRÄNKTER HÖHE WERDEN UNGENAUIGKEIT ODER MATHEMATISCHER UNGENAUIGKEIT DES ERZEUGNISSES, WIRD KEINE HAFTUNG ÜBERNOMMEN. IN EINIGEN STAATEN ODER GERICHTSBARKEITEN SIND EINSCHRÄNKUNGEN DER GESETZLICH VORGESEHENE GARANTIEZEITEN NICHT ZULÄSSIG UND IN EINIGEN STAATEN ODER GERICHTSBARKEITEN SIND DER AUSSCHLUSS ODER DIE EINSCHRÄNKUNG DER ZUSATZ- ODER FOLGESCHÄDEN ODER DER AUSSCHLUSS ODER DIE EINSCHRÄNKUNG DER HAFTUNG EINER PARTEI IM TODESFALL ODER BEI KÖRPERLICHER LEISTUNG DURCH NACHLÄSSIGKEIT DIESER PARTEI NICHT ZULÄSSIG. SO DASS DIE EINSCHRÄNKUNGEN ODER AUSSCHLÜSSE IN DIESEN FÄLLEN NICHT ZUR ANWENDUNG KOMMEN, DIESE GARANTIE GEWÄHRT IHNEN BESTIMMTE RECHTE. FERNER BESTEZEN SIE MÖGLICHERWEISE WEITERE RECHTE, DIE JE NACH STAAT ODER RECHTSPRECHUNG UNTERSCHIEDLICH SIND. IHRE GESETZLICHEN RECHTE WERDEN VON VORLIEGENDER GARANTIE IN KEINER WEISE EINGESCHRÄNKT.

Zur korrekten Wartung wird Ihnen die regelmäßige Reinigung mit einem mit etwas Wasser bei Raumtemperatur und neutralem Reinigungsmittel angefeuchteten Tuch empfohlen. Die Stangen mit einem weichen Lappen vorsichtig trocknen. Keine Reinigungsmittel oder scheuernde Lappen verwenden. Oberflächliche Falten auf dem Band direkt nach dem Auspacken sind nicht als Defekt zu betrachten. Sie verschwinden, nachdem das Band um die Lenkstange gewickelt wurde und seine erste Fahrt hinter sich hat.

Parabéns e obrigado por escolher f'iz'ik. f'iz'ik® é uma marca registrada, de titularidade da Selle Royal® SpA, Via Vittorio Emanuele 119, 36050 Pozzoleone (VI) Italy. **Mantenha este Manual do Proprietário num lugar seguro para consulta futura.** Este produto, exceto os consumíveis ou artigos com resistência limitada, é garantido ao comprador original ser livre de defeitos de qualidade no momento da entrega por um período de dois anos da data de compra ("período de garantia"). Durante o período de garantia e mediante o comprovante de compra, o produto será reparado usando peças recondiionadas ou de substituição SELLE ROYAL, ou os produtos serão substituídos por um modelo igual ou semelhante ou recondicionado dentro de um período de tempo razoável. Para quaisquer serviços de garantia, pode contactar a loja onde o produto foi comprado ou diretamente conosco no nosso site web (fz'ik.com) onde algumas informações serão pedidas para analisar a sua reclamação em detalhe; em ambos os casos, será pedida uma cópia do seu recibo de compra ou outro

Поздравления и благодаря, че избрахте fi'zi:k. fi'zi:k® е регистрирана търговска марка, собственост на Selle Royal® Group Spa, Via Vittorio Emanuele 119, 36050 Pozzoleone (VI) Италия. Съхранявайте това ръководство за потребителя на сигурно място за бъдещи справки. Този продукт, с изключение на неговите консумативи или нетрайни части, е гарантиран от първия купувач срещу дефекти в качеството, които могат да възникнат от датата на закупуване за период от две години ("гаранционен срок"). По време на гаранционния период и след представяне на доказателство за покупка, продуктът ще бъде ремонтиран с резервни части от SELLE ROYAL или основен ремонт от SELLE ROYAL, или продуктът ще бъде заменен със същия или подобен модел в рамките на разумен период от време. За да се възползвате от гаранционното обслужване, можете да се свържете с търговеца, от когото е закупен продуктът, или директно с нас чрез нашия уебсайт (fizik.com), където ще бъдете помолени за информация за детайлен анализ на жалбата; И в двата случая се изисква представяне на копие от касовата бележка или друго доказателство за покупка, доказващо датата, на която е направена. За услуги, предоставени по време на гаранционния период, няма да се начисляват резервни части или такси за труд. За да избегнете риска от повреда или загуба при изпращане на продукта до сервизния отдел, препоръчваме ви да го застраховате и опаковате сигурно. Пратката трябва да бъде направена с обратна разписка. Клиентът няма да може да се възползва от гаранционен ремонт и подмяна, ако:

- (1) Проблемът е причинен от неправилна, хаотична или небрежна употреба или от падане
- (2) проблемът е причинен от пожар или други природни бедствия
- (3) проблемът е причинен от неправилен ремонт или модификации, направени от някой, различен от Селе Роял
- (4) Необходимата поддръжка се състои в ремонт или подмяна на допълнителни компоненти, аксесоари или консумативи
- (5) Доказателство за покупка не се показва при заявяване на услугата
- (6) Гаранционният срок е изтекъл.

НИТО ТАЗИ ГАРАНЦИЯ, НИТО КОЯТО И ДА Е ДРУГА, ИЗРИЧНА ИЛИ ПОДРАЗБИРАЩА СЕ, ВКЛЮЧИТЕЛНО ПОДРАЗБИРАЩИ СЕ ГАРАНЦИИ ИЛИ УСЛОВИЯ ЗА ПРОДАВАЕМОСТ ИЛИ ГОДНОСТ ЗА ОПРЕДЕЛЕНА ЦЕЛ, НЯМА ДА СЕ ПРОСТИРАТ СЛЕД ГАРАНЦИОННИЯ СРОК. НЕ СЕ ПОЕМА ОТГОВОРНОСТ ЗА СЛУЧАЙНИ ИЛИ КОСВЕНИ ЩЕТИ, ВКЛЮЧИТЕЛНО, НО НЕ САМО, ЩЕТИ, ПРОИЗТИЧАЩИ ОТ СЛУЧАЙНО ИЛИ СИСТЕМНО ПРЕНЕБРЕГВАНЕ НА ПРОДУКТА. НЯКОИ ДЪРЖАВИ ИЛИ ЮРИСДИКЦИИ НЕ ПОЗВОЛЯВАТ ОГРАНИЧЕНИЯ ЗА ПРОДЪЛЖИТЕЛНОСТТА НА ПОДРАЗБИРАЩАТА СЕ ГАРАНЦИЯ, А НЯКОИ ДЪРЖАВИ ИЛИ ЮРИСДИКЦИИ НЕ ПОЗВОЛЯВАТ ИЗКЛЮЧВАНЕТО ИЛИ ОГРАНИЧАВАНЕТО НА СЛУЧАЙНИ ИЛИ ПОСЛЕДВАЩИ ЩЕТИ, ИЛИ ОГРАНИЧАВАНЕТО ИЛИ ОСВОБОЖДАВАНЕТО НА СТРАНА ОТ ОТГОВОРНОСТ ЗА СМЪРТ ИЛИ ТЕЛЕСНА ПОВРЕДА, ПРИЧИНЕНИ ОТ НЕБРЕЖНОСТ НА СТРАНАТА, ТАКА ЧЕ ГОРНИТЕ ОГРАНИЧЕНИЯ ИЛИ ИЗКЛЮЧЕНИЯ В ТЕЗИ СЛУЧАИ НЯМА ДА СЕ ОТНАСЯТ ЗА ВАС. ТАЗИ ГАРАНЦИЯ ВИ ДАВА СПЕЦИФИЧНИ ПРАВА И МОЖЕ ДА ИМАТЕ ДОПЪЛНИТЕЛНИ ПРАВА, КОИТО ВАРИРАТ ОТ ДЪРЖАВА ДО ДЪРЖАВА, ЮРИСДИКЦИЯ ДО ЮРИСДИКЦИЯ ИЛИ ДЪРЖАВА ДО ДЪРЖАВА. НИЩО В ТАЗИ ГАРАНЦИЯ НЕ ЗАСЯГА ВАШИТЕ ЗАКОНОВИ ПРАВА.

За правилна поддръжка е препоръчително периодично да почиствате с кърпа, навлажнена с малко вода със стайна температура и неутрален препарат. Подсушете внимателно с мека кърпа. Не мийте с разтворители или абразивни кърпи. Повърхностните бръчки по колана веднага след разопаковането не трябва да се считат за дефект. Те ще изчезнат, след като лентата се увие на кормилото и се използва за първи път.

Gratulálunk és köszönjük, hogy a fi'zi:k-t választottad. A fi'zi:k® bejegyzett védjegy tulajdonosa a Selle Royal® Group Spa, Via Vittorio Emanuele 119, 36050 Pozzoleone (VI) Olaszország. Tartás ezt a felhasználói kézikönyvet biztonságos helyen későbbi felhasználás céljából. Erre a termékre, kivéve fogyó vagy romlandó alkatrészeit, az első vásárló két évig ("jótállási idő") garanciát vállalja a vásárlás dátumától eredő minőségi hibákat. A jótállási időszak alatt és a vásárlást igazoló bizonylat bemutatása után a terméket a SELLE ROYAL pótalkatrészeivel megjavítják, vagy a SELLE ROYAL felújítja, vagy a terméket ésszerű időn belül azonos vagy hasonló modellre cserélik. A jótállási szolgáltatás igénybevételéhez vegye fel a kapcsolatot azzal a kiskereskedővel, akitől a terméket vásárolta, vagy közvetlenül hozzánk a weboldalunkon keresztül (fizik.com), ahol bizonyos információkat kérünk Öntől a reklamáció részletes kivizsgálásához; mindkét esetben be kell mutatnia a nyugta másolatát vagy a vásárlás egyéb igazolását, amely igazolja a követelés benyújtásának dátumát. A jótállási időszak alatt nyújtott szolgáltatásokért pótalkatrészek vagy munkadíj nem kerül felszámításra. Annak érdekében, hogy elkerülje a sérülés vagy veszteség kockázatát, amikor a terméket a szervizbe szállítja, javasoljuk, hogy biztosítsa és biztonságosan csomagolja be. A szállítást átvételi elismervénnyel kell teljesíteni. Az ügyfél nem veheti igénybe a garanciális javítási és csereszolgáltatásokat, ha:

- (1) A problémát helytelen, szabálytalan vagy gondatlan használat, illetve esés okozta
- (2) a problémát tűz vagy más természeti katasztrófa okozta
- (3) a problémát nem megfelelő javítás vagy a Selle Royal által végzett módosítások okozták;
- (4) A szükséges karbantartás az opcionális alkatrészek, tartozékok vagy fogyóeszközök javításából vagy cseréjéből áll
- (5) A szolgáltatás igénylésekor a vásárlást igazoló bizonylat nem jelenik meg
- (6) A jótállási idő lejárt.

SEM EZ A GARANCIA, SEM BÁRMELY MÁS, KIFEJEZETT VAGY HALLGATÓLAGOS, BELEÉRTVE A VÉLELMEZETT GARANCIÁKAT VAGY A FORGALMAZHATÓSÁGRA VAGY AZ ADOTT CÉLRA VALÓ ALKALMASSÁGRA VONATKOZÓ FELTÉTELEKET, NEM TERJED KI A JÓTÁLLÁSI IDŐSZAKON TÚL. NEM VÁLLALUNK FELELŐSSÉGET A VÉLETLEN VAGY KÖZVETETT KÁROKÉRT, BELEÉRTVE, DE NEM KIZÁRÓLAGOSAN A TERMÉK ALKALMI VAGY SZISZTEMATIKUS ELHANYAGOLÁSÁBÓL EREDŐ KÁROKAT. EGYES ORSZÁGOK VAGY JOGHATÓSÁGOK NEM ENGEDÉLYEZIK A HALLGATÓLAGOS GARANCIA IDŐTARTAMÁNAK KORLÁTOZÁSÁT, EGYES ORSZÁGOK VAGY JOGHATÓSÁGOK PEDIG NEM ENGEDÉLYEZIK A VÉLETLEN VAGY KÖVETKEZMÉNYES KÁROK KIZÁRÁSÁT VAGY KORLÁTOZÁSÁT, ILLETVE EGY FÉL KORLÁTOZÁSÁT VAGY FELMENTÉSÉT A FÉL GONDATLANSÁGA ÁLTAL OKOZOTT HALÁLÉRT VAGY SZEMÉLYI SÉRÜLÉSÉRT VALÓ FELELŐSSÉG ALÓL, EZÉRT EZEKBE AZ ESETEKBE A FENTI KORLÁTOZÁSOK VAGY KIZÁRÁSOK NEM VONATKOZNAK ÖNRE. EZ A GARANCIA MEGHATÁROZOTT JOGOKAT BIZTOSÍT ÖNNEK, ÉS TOVÁBBI JOGOKKAL IS RENDELKEZHET, AMELYEK ÁLLAMONKÉNT, JOGHATÓSÁGONKÉNT VAGY ORSZÁGONKÉNT ELTÉRŐEK. A JELEN GARANCIA EGYETLEN RENDELKEZÉSE SEM ÉRINTI AZ ÖN TÖRVÉNYES JOGAIT.

A megfelelő karbantartás érdekében ajánlatos rendszeresen tisztítani egy kis vízzel szobahőmérsékleten megnedvesített ruhával és semleges mosószerrel. Óvatosan szárítsa meg puha ruhával. Ne mossa oldószerekkel vagy súroló kendőkkel. Az öv felületi ráncai közvetlenül a kicsomagolás után nem tekinthetők hibának. Ezek eltűnnek, miután a szalagot a kormányra csomagolják és először használják.

Gratulálunk és köszönjük, hogy a fi'zi:k-t választottad. A fi'zi:k® bejegyzett védjegy tulajdonosa a Selle Royal® Group Spa, Via Vittorio Emanuele 119, 36050 Pozzoleone (VI) Olaszország. Tartás ezt a felhasználói kézikönyvet biztonságos helyen későbbi felhasználás céljából. Erre a termékre, kivéve fogyó vagy romlandó alkatrészeit, az első vásárló két évig ("jótállási idő") garanciát vállalja a vásárlás dátumától eredő minőségi hibákat. A jótállási időszak

alatt és a vásárlást igazoló bizonylat bemutatása után a terméket a SELLE ROYAL pótalkatrészeivel megjavítják, vagy a SELLE ROYAL felújítja, vagy a terméket ésszerű időn belül azonos vagy hasonló modellre cserélik. A jótállási szolgáltatás igénybevételéhez vegye fel a kapcsolatot azzal a kiskereskedővel, akitől a terméket vásárolta, vagy közvetlenül hozzánk a weboldalunkon keresztül (fizik.com), ahol bizonyos információkat kérünk Öntől a reklamáció részletes kivizsgálásához; mindkét esetben be kell mutatnia a nyugta másolatát vagy a vásárlás egyéb igazolását, amely igazolja a követelés benyújtásának dátumát. A jótállási időszak alatt nyújtott szolgáltatásokért pótalkatrészek vagy munkadíj nem kerül felszámításra. Annak érdekében, hogy elkerülje a sérülés vagy veszteség kockázatát, amikor a terméket a szervizbe szállítja, javasoljuk, hogy biztosítsa és biztonságosan csomagolja be. A szállítást átvételi elismervénnyel kell teljesíteni. Az ügyfél nem veheti igénybe a garanciális javítási és csereszolgáltatásokat, ha:

- (1) A problémát helytelen, szabálytalan vagy gondatlan használat, illetve esés okozta
- (2) a problémát tűz vagy más természeti katasztrófa okozta
- (3) a problémát nem megfelelő javítás vagy a Selle Royal által végzett módosítások okozták;
- (4) A szükséges karbantartás az opcionális alkatrészek, tartozékok vagy fogyóeszközök javításából vagy cseréjéből áll
- (5) A szolgáltatás igénylésekor a vásárlást igazoló bizonylat nem jelenik meg
- (6) A jótállási idő lejárt.

SEM EZ A GARANCIA, SEM BÁRMELY MÁS, KIFEJEZETT VAGY HALLGATÓLAGOS, BELEÉRTVE A VÉLELMEZETT GARANCIÁKAT VAGY A FORGALMAZHATÓSÁGRA VAGY AZ ADOTT CÉLRA VALÓ ALKALMASSÁGRA VONATKOZÓ FELTÉTELEKET, NEM TERJED KI A JÓTÁLLÁSI IDŐSZAKON TÚL. NEM VÁLLALUNK FELELŐSÉGET A VÉLETLEN VAGY KÖZVETETT KÁROKÉRT, BELEÉRTVE, DE NEM KIZÁRÓLAGOSAN A TERMÉK ALKALMI VAGY SZISZTEMATIKUS ELHANYAGOLÁSÁBÓL EREDŐ KÁROKAT. EGYES ORSZÁGOK VAGY JOGHATÓSÁGOK NEM ENGEDÉLYEZIK A HALLGATÓLAGOS GARANCIA IDŐTARTAMÁNAK KORLÁTOZÁSÁT, EGYES ORSZÁGOK VAGY JOGHATÓSÁGOK PEDIG NEM ENGEDÉLYEZIK A VÉLETLEN VAGY KÖVETKEZMÉNYES KÁROK KIZÁRÁSÁT VAGY KORLÁTOZÁSÁT, ILLETVE EGY FÉL KORLÁTOZÁSÁT VAGY FELMENTÉSÉT A FÉL GONDATLANSÁGA ÁLTAL OKOZOTT HALÁLÉRT VAGY SZEMÉLYI SÉRÜLÉSÉRT VALÓ FELELŐSSÉG ALÓL, EZÉRT EZEKBE AZ ESETEKBEN A FENTI KORLÁTOZÁSOK VAGY KIZÁRÁSOK NEM VONATKOZNAK ÖNRE. EZ A GARANCIA MEGHATÁROZOTT JOGOKAT BIZTOSÍT ÖNNEK, ÉS TOVÁBBI JOGOKKAL IS RENDELKEZHET, AMELYEK ÁLLAMONKÉNT, JOGHATÓSÁGONKÉNT VAGY ORSZÁGONKÉNT ELTÉRŐEK. A JELEN GARANCIA EGYETLEN RENDELKEZÉSE SEM ÉRINTI AZ ÖN TÖRVÉNYES JOGAIT.

A megfelelő karbantartás érdekében ajánlatos rendszeresen tisztítani egy kis vízzel szobahőmérsékleten megnedvesített ruhával és semleges mosószerrel. Óvatosan szárítsa meg puha ruhával. Ne mossa oldószerekkel vagy súroló kendőkkel. Az öv felületi ráncai közvetlenül a kicsomagolás után nem tekinthetők hibának. Ezek eltűnnek, miután a szalagot a kormányra csomagolják és először használják.

Grattis och tack för att du valde fi'zi:k. fi'zi:k® är ett registrerat varumärke som ägs av Selle Royal® Group Spa, Via Vittorio Emanuele 119, 36050 Pozzoleone (VI) Italien. Förvara denna bruksanvisning på en säker plats för framtida referens. Denna produkt, med undantag för dess förbrukningsvaror eller ömmaterialvaror, garanteras av den första köparen mot kvalitetsdefekter som kan uppstå från inköpsdatumet under en period av två år ("garantiperiod"). Under garantiperioden, och vid uppvisande av inköpsbevis, kommer produkten att repareras med reservdelar från SELLE ROYAL eller granskas av SELLE ROYAL, eller så kommer produkten att bytas ut mot samma eller en liknande modell inom rimlig tid. För att få garantiservice kan du kontakta återförsäljaren från vilken produkten köptes, eller direkt till oss via vår webbplats (fizik.com), där du kommer att bli ombedd att lämna viss information för att undersöka reklamationen i detalj. I båda fallen måste du uppvisa en kopia av ditt kvitto eller annat inköpsbevis som styrker det datum då anspråket gjordes. För tjänster som utförs under garantiperioden kommer reservdelar eller arbetskostnader inte att debiteras. För att undvika risken för skada eller förlust när du skickar produkten till serviceavdelningen rekommenderar vi att du försäkrar och packar den på ett säkert sätt. Försändelsen måste göras med mottagningsbevis. Kunden kommer inte att kunna dra nytta av garantireparation och utbytestjänster om:

- (1) Problemet orsakades av felaktig, oregelbunden eller försumlig användning eller av ett fall
- (2) problemet orsakades av brand eller andra naturkatastrofer
- (3) problemet orsakades av felaktig reparation eller modifieringar gjorda av någon annan än Selle Royal
- (4) Erforderligt underhåll består av reparation eller byte av valfria komponenter, tillbehör eller förbrukningsdelar
- (5) Inköpsbevis visas inte när du begär tjänsten
- (6) Garantitiden har löpt ut.

VARKEN DENNA GARANTI ELLER NÅGON ANNAN, UTTRYCKLIG ELLER UNDERFÖRSTÅDD, INKLUSIVE UNDERFÖRSTÅDDA GARANTIER ELLER VILLKOR FÖR SÄLJBARHET ELLER LÄMPLIGHET FÖR ETT SÄRSKILT ÄNDAMÅL, SKA STRÄCKA SIG UTÖVER GARANTIPERIODEN. INGET ANSVAR TAS FÖR OAVSIKTLIGA ELLER INDIREKTA SKADOR, INKLUSIVE UTAN BEGRÄNSNING, SKADOR SOM RESULTAT AV TILLFÄLLIG ELLER SYSTEMATISK FÖRSMUMMELSE AV PRODUKTEN. VISSA LÄNDER ELLER JURISDIKTIONER TILLÅTER INTE BEGRÄNSNINGAR AV HUR LÄNGE EN UNDERFÖRSTÅDD GARANTI VARAR, OCH VISSA LÄNDER ELLER JURISDIKTIONER TILLÅTER INTE UTESLUTNING ELLER BEGRÄNSNING AV OAVSIKTLIGA SKADOR ELLER FÖLJDSKADOR, ELLER BEGRÄNSNING ELLER BEFRIELSE AV EN PART FRÅN ANSVAR FÖR DÖDSFALL ELLER PERSONSKADA ORSAKAD AV PARTENS FÖRSUMMLIGHET, SÅ OVANSTÅENDE BEGRÄNSNINGAR ELLER UNDANTAG I DESSA FALL KOMMER INTE ATT GÄLLA DIG. DENNA GARANTI GER DIG SPECIFIKA RÄTTIGHETER, OCH DU KAN HA YTTRELLIGARE RÄTTIGHETER SOM VARIERAR FRÅN STAT TILL STAT, JURISDIKTION TILL JURISDIKTION ELLER LAND TILL LAND. INGENTING I DENNA GARANTI PÅVERKAR DINA LAGSTADGADE RÄTTIGHETER.

För korrekt underhåll är det lämpligt att rengöra med jämna mellanrum med en trasa fuktad med lite vatten i rumstemperatur och ett neutralt rengöringsmedel. Torka försiktigt med en mjuk trasa. Tvätta inte med lösningsmedel eller slipande trasor. Ytrynkor på bältet omedelbart efter uppackning bör inte betraktas som en defekt. De kommer att försvinna efter att tejen har lindats på styret och använts för första gången.

Поздравления и благодаря, че избрахте fi'zi:k. fi'zi:k® e регистрирана търговска марка, собственост на Selle Royal® Group Spa, Via Vittorio Emanuele 119, 36050 Pozzoleone (VI) Италия. Съхранявайте това ръководство за потребителя на сигурно място за бъдещи справки. Този продукт, с изключение на неговите консумативи или нетрайни части, е гарантиран от първия купувач срещу дефекти в качеството, които могат да възникнат от датата на закупуване за период от две години ("гаранционен срок"). По време на гаранционния период и след представяне на доказателство за покупка, продуктът ще бъде ремонтиран с резервни части от SELLE ROYAL или основен ремонт от SELLE ROYAL, или продуктът ще бъде заменен със същия или подобен модел в рамките на разумен период от време. За да получите гаранционно обслужване, можете да се свържете с търговеца на дребно, от когото е закупен продуктът, или директно с нас чрез нашия уебсайт (fizik.com), където ще бъдете помолени за определена информация, за да проучите подробно иска; и в двата случая от вас се изисква да представите копие от касовата бележка или друго доказателство за покупка, доказващо датата, на която е предявен искът. За услуги, предоставени по време на гаранционния период, няма да се начисляват резервни части или такси за труд. За да избегнете риска от повреда или загуба при

изпращане на продукта до сервизния отдел, препоръчваме ви да го застраховате и опаковате сигурно. Пратката трябва да бъде направена с обратна разписка. Клиентът няма да може да се възползва от гаранционен ремонт и подмяна, ако:

- (1) Проблемът е причинен от неправилна, хаотична или небрежна употреба или от падане
- (2) проблемът е причинен от пожар или други природни бедствия
- (3) проблемът е причинен от неправилен ремонт или модификации, направени от някой, различен от Селе Роял
- (4) Необходимата поддръжка се състои в ремонт или подмяна на допълнителни компоненти, аксесоари или консумативи
- (5) Доказателство за покупка не се показва при заявяване на услугата
- (6) Гаранционният срок е изтекъл.

НИТО ТАЗИ ГАРАНЦИЯ, НИТО КОЯТО И ДА Е ДРУГА, ИЗРИЧНА ИЛИ ПОДРАЗБИРАЩА СЕ, ВКЛЮЧИТЕЛНО ПОДРАЗБИРАЩИ СЕ ГАРАНЦИИ ИЛИ УСЛОВИЯ ЗА ПРОДАВАЕМОСТ ИЛИ ГОДНОСТ ЗА ОПРЕДЕЛЕНА ЦЕЛ, НЯМА ДА СЕ ПРОСТИРАТ СЛЕД ГАРАНЦИОННИЯ СРОК. НЕ СЕ ПОЕМА ОТГОВОРНОСТ ЗА СЛУЧАЙНИ ИЛИ КОСВЕНИ ЩЕТИ, ВКЛЮЧИТЕЛНО, НО НЕ САМО, ЩЕТИ, ПРОИЗТИЧАЩИ ОТ СЛУЧАЙНО ИЛИ СИСТЕМНО ПРЕНЕБРЕГВАНЕ НА ПРОДУКТА. НЯКОИ ДЪРЖАВИ ИЛИ ЮРИСДИКЦИИ НЕ ПОЗВОЛЯВАТ ОГРАНИЧЕНИЯ ЗА ПРОДЪЛЖИТЕЛНОСТТА НА ПОДРАЗБИРАЩАТА СЕ ГАРАНЦИЯ, А НЯКОИ ДЪРЖАВИ ИЛИ ЮРИСДИКЦИИ НЕ ПОЗВОЛЯВАТ ИЗКЛЮЧВАНЕТО ИЛИ ОГРАНИЧАВАНЕТО НА СЛУЧАЙНИ ИЛИ ПОСЛЕДВАЩИ ЩЕТИ, ИЛИ ОГРАНИЧАВАНЕТО ИЛИ ОСВОБОЖДАВАНЕТО НА СТРАНА ОТ ОТГОВОРНОСТ ЗА СМЪРТ ИЛИ ТЕЛЕСНА ПОВРЕДА, ПРИЧИНЕНИ ОТ НЕБРЕЖНОСТ НА СТРАНАТА, ТАКА ЧЕ ГОРНИТЕ ОГРАНИЧЕНИЯ ИЛИ ИЗКЛЮЧЕНИЯ В ТЕЗИ СЛУЧАИ НЯМА ДА СЕ ОТНАСЯТ ЗА ВАС. ТАЗИ ГАРАНЦИЯ ВИ ДАВА СПЕЦИФИЧНИ ПРАВА И МОЖЕ ДА ИМАТЕ ДОПЪЛНИТЕЛНИ ПРАВА, КОИТО ВАРИРАТ ОТ ДЪРЖАВА ДО ДЪРЖАВА, ЮРИСДИКЦИЯ ДО ЮРИСДИКЦИЯ ИЛИ ДЪРЖАВА ДО ДЪРЖАВА. НИЩО В ТАЗИ ГАРАНЦИЯ НЕ ЗАСЯГА ВАШИТЕ ЗАКОНОВИ ПРАВА.

За правилна поддръжка е препоръчително периодично да почиствате с кърпа, навлажнена с малко вода със стайна температура и неутрален препарат. Подсушете внимателно с мека кърпа. Не мийте с разтворители или абразивни кърпи. Повърхностните бръчки по колана веднага след разопаковането не трябва да се считат за дефект. Те ще изчезнат, след като лентата се увие на кормилото и се използва за първи път.

Gratulujeme a ďakujeme, že ste si vybrali fi'zi:k. fi'zi:k® je registrovaná ochranná známka vlastnená spoločnosťou Selle Royal® Group Spa, Via Vittorio Emanuele 119, 36050 Pozzoleone (VI) Taliansko. Uschovajte si tento návod na použitie na bezpečnom mieste pre budúce použitie. Na tento výrobok, s výnimkou jeho spotrebných alebo rýchlo sa kaziacich dielov, poskytujeme prvý kupujúci záruku na kvalitatívne chyby, ktoré môžu vzniknúť od dátumu nákupu, po dobu dvoch rokov ("záručná doba"). Počas záručnej doby a po predložení dokladu o kúpe bude výrobok opravený pomocou náhradných dielov od spoločnosti SELLE ROYAL alebo prepracovaný spoločnosťou SELLE ROYAL, alebo bude výrobok v primeranej lehote vymenený za rovnaký alebo podobný model. Ak chcete získať záručný servis, môžete sa obrátiť na predajcu, u ktorého bol produkt zakúpený, alebo priamo na nás prostredníctvom našej webovej stránky (fizik.com), kde budete požiadaní o určité informácie na podrobné prešetrenie reklamácie; v oboch prípadoch ste povinní predložiť kópiu účtenky alebo iný doklad o kúpe preukazujúci dátum uplatnenia reklamácie. Za služby poskytnuté počas záručnej doby sa neúčtujú náhradné diely ani poplatky za prácu. Aby ste predišli riziku poškodenia alebo straty pri preprave produktu do servisného oddelenia, odporúčame vám ho bezpečne poistiť a zabaliť. Zásielka musí byť uskutočnená s potvrdením o prijatí. Zákaznik nebude môcť využiť záručné opravy a výmeny, ak:

- (1) Problém bol spôsobený nesprávnym, nepravidelným alebo nedbanlivým používaním alebo pádom
- (2) problém bol spôsobený požiarom alebo inými prírodnými katastrofami
- (3) problém bol spôsobený nesprávnou opravou alebo úpravami vykonanými kýmkoľvek iným ako spoločnosťou Selle Royal
- (4) Požadovaná údržba pozostáva z opravy alebo výmeny voliteľných komponentov, príslušenstva alebo spotrebných dielov
- (5) Pri žiadosti o službu sa nepredkladá doklad o kúpe
- (6) Záručná doba uplynula.

ANI TÁTO ZÁRUKA, ANI ŽIADNA INÁ, VÝSLOVNÁ ALEBO IMPLICITNÁ, VRÁTANE IMPLICITNÝCH ZÁRUK ALEBO PODMIENOK PREDAJNOSTI ALEBO VHODNOSTI NA KONKRÉTNY ÚČEL, NEPRESIAHNE ZÁRUČNÚ DOBU. NEPREBERÁME ŽIADNU ZODPOVEDNOSŤ ZA NÁHODNÉ ALEBO NEPRIAME ŠKODY, VRÁTANE, BEZ OBMEDZENIA, ŠKŔD VYPLÝVAJÚCICH Z OBČASNÉHO ALEBO SYSTEMATICKÉHO ZANEDBÁVANIA PRODUKTU. NIEKTORÉ KRAJINY ALEBO JURISDIKCIE NEPOVOĽUJÚ OBMEDZENIA DĹŽKY TRVANIA IMPLICITNEJ ZÁRUKY A NIEKTORÉ KRAJINY ALEBO JURISDIKCIE NEPOVOĽUJÚ VYLÚČENIE ALEBO OBMEDZENIE NÁHODNÝCH ALEBO NÁSLEDNÝCH ŠKŔD ALEBO OBMEDZENIE ALEBO OSLOBODENIE STRANY OD ZODPOVEDNOSTI ZA SMŔŤ ALEBO ZRANENIE OSŔB SPŔSOBENÉ NEDBANLIVOSŤOU STRANY, TAKŽE VYŠŠIE UVEDENÉ OBMEDZENIA ALEBO VYLÚČENIA SA NA VÁS V TÝCHTO PRÍPADOCH NEBUDÚ VZŤAHOVAŤ. TÁTO ZÁRUKA VÁM DÁVA ŠPECIFICKÉ PRÁVA A MŔŽETE MAŤ ĎALŠIE PRÁVA, KTORÉ SA LÍŠIA OD ŠTÁTU K ŠTÁTU, JURISDIKCIE OD JURISDIKCIE ALEBO KRAJINY KU KRAJINE. NIČ V TEJTO ZÁRUCKE NEMÁ VPLYV NA VAŠE ZÁKONNÉ PRÁVA.

Pre správnu údržbu je vhodné pravidelne čistiť handričkou navlhčenou trochou vody pri izbovej teplote a neutrálnym čistiacim prostriedkom. Jemne osušte mäkkou handričkou. Neumývajte rozpúšťadlami ani abrazívnymi handričkami. Povrchové vrásky na páse ihneď po vybalení by sa nemali považovať za chybu. Zmiznú po zabalení pásky na riadidlá a prvom použití.

Felicitări și mulțumesc că ai ales fi'zi:k. fi'zi:k® este o marcă înregistrată deținută de Selle Royal® Group Spa, Via Vittorio Emanuele 119, 36050 Pozzoleone (VI) Italia. Păstrați acest manual de utilizare într-un loc sigur pentru referințe ulterioare. Acest produs, cu excepția părților sale consumabile sau perisabile, este garantat, de către primul cumpărător, împotriva defectelor de calitate care pot apărea de la data achiziției pentru o perioadă de doi ani ("perioada de garanție"). În perioada de garanție și la prezentarea dovezii achiziției, produsul va fi reparat folosind piese de schimb de la SELLE ROYAL sau revizuit de SELLE ROYAL, sau produsul va fi înlocuit cu același model sau cu un model similar într-o perioadă rezonabilă de timp. Pentru a obține serviciul de garanție, puteți contacta distribuitorul de la care a fost achiziționat produsul sau direct la noi prin intermediul site-ului nostru web (fizik.com), unde vi se vor cere anumite informații pentru a investiga reclamația în detaliu; în ambele cazuri, vi se cere să prezentați o copie a chitanței sau a altei dovezi de cumpărare care să dovedească data la care a fost făcută reclamația. Pentru serviciile prestate în perioada de garanție, nu se vor percepe piese de schimb sau taxe de forță de muncă. Pentru a evita riscul de deteriorare sau pierdere atunci când expediati produsul la departamentul de service, vă recomandăm să îl asigurați și să-l ambalați în siguranță. Expedierea trebuie făcută cu confirmare de primire. Clientul nu va putea beneficia de serviciile de reparații și înlocuire în garanție dacă:

- (1) Problema a fost cauzată de o utilizare necorespunzătoare, neregulată sau neglijentă sau de o cădere
- (2) problema a fost cauzată de incendiu sau alte dezastre naturale
- (3) problema a fost cauzată de reparații necorespunzătoare sau modificări făcute de oricine altcineva decât Selle Royal
- (4) Întreținerea necesară constă în repararea sau înlocuirea componentelor, accesoriilor sau pieselor consumabile opționale
- (5) Dovada achiziției nu este prezentată la solicitarea serviciului
- (6) Perioada de garanție a expirat.

NICI ACEASTĂ GARANȚIE, NICI ORICE ALTA, EXPRESĂ SAU IMPLICITĂ, INCLUSIV GARANȚIILE IMPLICITE SAU CONDIȚIILE DE VANDABILITATE SAU ADECVARE PENTRU UN ANUMIT SCOP, NU SE VA EXTINDE DINCOLO DE PERIOADA DE GARANȚIE. NU ÎȘI ASUMĂ NICIO RĂSPUNDERE PENTRU DAUNE ACCIDENTALE SAU INDIRECTE, INCLUSIV, FĂRĂ LIMITARE, DAUNE REZULTATE DIN NEGLIJAREA OCAZIONALĂ SAU SISTEMATICĂ A PRODUSULUI. UNELE ȚĂRI SAU JURISDICȚII NU PERMIT LIMITĂRI PRIVIND DURATA UNEI GARANȚII IMPLICITE, IAR UNELE ȚĂRI SAU JURISDICȚII NU PERMIT EXCLUDEREA SAU LIMITAREA DAUNELOR ACCIDENTALE SAU PE CALE DE CONSECINȚĂ SAU LIMITAREA SAU EXONERAREA UNEI PĂRȚI DE RĂSPUNDERE PENTRU DECES SAU VĂTĂMARE CORPORALĂ CAUZATĂ DE NEGLIJENȚA PĂRȚII, ASTFEL ÎNCĂT LIMITĂRILE SAU EXCLUDERILE DE MAI SUS ÎN ACESTE CAZURI NU SE VOR APLICA ÎN CAZUL DVS. ACEASTĂ GARANȚIE VĂ OFERĂ DREPTURI SPECIFICE ȘI ESTE POSIBIL SĂ AVEȚI DREPTURI SUPLIMENTARE CARE VARIAZĂ DE LA STAT LA STAT, JURISDICȚIE LA JURISDICȚIE SAU DE LA ȚARĂ LA ȚARĂ. NIMIC DIN ACEASTĂ GARANȚIE NU VĂ AFECTEAZĂ DREPTURILE LEGALE. Pentru o întreținere corectă, este recomandabil să curățați periodic cu o cârpă umezită cu puțină apă la temperatura camerei și un detergent neutru. Ușcați ușor cu o cârpă moale. Nu spălați cu solvenți sau cârpe abrazive. Ridurile de suprafață de pe centură imediat după despachetare nu trebuie considerate un defect. Acestea vor dispărea după ce banda este înfășurată pe ghidon și folosită pentru prima dată.

Gratulumy i dziękujemy za wybranie fi'zi:k. fi'zi:k® jest zastrzeżonym znakiem towarowym należącym do Selle Royal® Group Spa, Via Vittorio Emanuele 119, 36050 Pozzoleone (VI) Włochy. Przechowuj tę instrukcję obsługi w bezpiecznym miejscu do wykorzystania w przyszłości. Ten produkt, z wyjątkiem jego części eksploatacyjnych lub łatwo psujących się, jest objęty gwarancją pierwszego nabywcy na wady jakościowe, które mogą powstać od daty zakupu na okres dwóch lat ("okres gwarancji"). W okresie gwarancyjnym i po przedstawieniu dowodu zakupu produkt zostanie naprawiony przy użyciu części zamiennych SELLE ROYAL lub wyremontowany przez SELLE ROYAL lub produkt zostanie wymieniony na taki sam lub podobny model w rozsądnym czasie. Aby uzyskać serwis gwarancyjny, możesz skontaktować się ze sprzedawcą, u którego produkt został zakupiony, lub bezpośrednio z nami za pośrednictwem naszej strony internetowej (fizik.com), gdzie zostaniesz poproszony o podanie pewnych informacji w celu szczegółowego zbadania roszczenia; w obu przypadkach musisz przedstawić kopię paragonu lub innego dowodu zakupu potwierdzającego datę złożenia reklamacji. W przypadku usług świadczonych w okresie gwarancyjnym nie będą naliczane opłaty za części zamienne lub robociznę. Aby uniknąć ryzyka uszkodzenia lub utraty podczas wysyłki produktu do działu serwisowego, zalecamy jego ubezpieczenie i bezpieczne zapakowanie. Przesyłka musi być zrealizowana za potwierdzeniem odbioru. Klient nie będzie mógł skorzystać z usług naprawy gwarancyjnej i wymiany, jeżeli:

- (1) Problem został spowodowany niewłaściwym, niekonsekwentnym lub niedbałym użytkowaniem lub upadkiem
- (2) problem został spowodowany przez pożar lub inne klęski żywiołowe
- (3) problem został spowodowany niewłaściwą naprawą lub modyfikacjami wykonanymi przez kogokolwiek innego niż Selle Royal
- (4) Wymagana konserwacja polega na naprawie lub wymianie opcjonalnych komponentów, akcesoriów lub części eksploatacyjnych
- (5) Dowód zakupu nie jest okazywany przy zamawianiu usługi
- (6) Upłynął okres gwarancji.

ANI NINIEJSZA GWARANCJA, ANI ŻADNE INNE, WYRAŻNE LUB DOROZUMIANE, W TYM DOROZUMIANE GWARANCJE LUB WARUNKI PRZYDATNOŚCI HANDLOWEJ LUB PRZYDATNOŚCI DO OKREŚLONEGO CELU, NIE WYKRACZAJĄ POZA OKRES GWARANCJI. NIE PONOSIMY ODPOWIEDZIALNOŚCI ZA SZKODY PRZYPADKOWE LUB POŚREDNIE, W TYM MIĘDZY INNYMI SZKODY WYNIKAJĄCE Z OKAZJONALNEGO LUB SYSTEMATYCZNEGO ZANIEDBYWANIA PRODUKTU. NIEKTÓRE KRAJE LUB JURYSDYKCJE NIE ZEZWALAJĄ NA OGRANICZENIA CZASU TRWANIA DOROZUMIANEJ GWARANCJI, A NIEKTÓRE KRAJE LUB JURYSDYKCJE NIE ZEZWALAJĄ NA WYŁĄCZENIE LUB OGRANICZENIE SZKÓD PRZYPADKOWYCH LUB WĄTÓRNYCH LUB OGRANICZENIE LUB ZWOLNIENIE STRONY Z ODPOWIEDZIALNOŚCI ZA ŚMIERĆ LUB OBRAŻENIA CIAŁA SPOWODOWANE ZANIEDBANIEM STRONY, WIĘC POWYŻSZE OGRANICZENIA LUB WYŁĄCZENIA W TYCH PRZYPADKACH NIE BĘDĄ MIAŁY ZASTOSOWANIA. NINIEJSZA GWARANCJA DAJE UŻYTKOWNIKOWI OKREŚLONE PRAWA, A PONADTO MOGĄ PRZYSŁUGIWAĆ MU DODATKOWE PRAWA, KTÓRE RÓŻNIĄ SIĘ W ZALEŻNOŚCI OD STANU, JURYSDYKCJI LUB KRAJU. ŻADNE Z POSTANOWIEŃ NINIEJSZEJ GWARANCJI NIE WPŁYWA NA TWOJE PRAWA USTAWOWE.

W celu prawidłowej konserwacji zaleca się okresowe czyszczenie szmatką zwilżoną niewielką ilością wody o temperaturze pokojowej i neutralnym detergentem. Delikatnie osusz miękką szmatką. Nie myć rozpuszczalnikami ani ściernymi ściereczkami. Zmarszczki powierzchniowe na pasku zaraz po rozpakowaniu nie powinny być uważane za wadę. Znikną po owinięciu taśmy na kierownicy i użyciu po raz pierwszy.

Gefeliciteerd en bedankt voor het kiezen van fi'zi:k. fi'zi:k® is een geregistreerd handelsmerk van Selle Royal® Group Spa, Via Vittorio Emanuele 119, 36050 Pozzoleone (VI) Italië. Bewaar deze gebruikershandleiding op een veilige plaats voor toekomstig gebruik. Dit product, met uitzondering van de verbruiksartikelen of bederfelijke onderdelen, wordt door de eerste koper gegarandeerd tegen kwaliteitsgebreken die kunnen ontstaan vanaf de aankoopdatum voor een periode van twee jaar ("garantieperiode"). Tijdens de garantieperiode en op vertoon van een aankoopbewijs wordt het product gerepareerd met reserveonderdelen van SELLE ROYAL of gereviseerd door SELLE ROYAL, of het product wordt binnen een redelijke termijn vervangen door hetzelfde of een vergelijkbaar model. Om garantieservice te verkrijgen, kunt u contact opnemen met de winkelier waar het product is gekocht, of rechtstreeks met ons via onze website (fizik.com), waar u om bepaalde informatie wordt gevraagd om de claim in detail te onderzoeken; in beide gevallen moet u een kopie van uw kassabon of ander aankoopbewijs overleggen waaruit de datum blijkt waarop de claim is ingediend. Voor diensten die tijdens de garantieperiode worden verleend, worden geen vervangende onderdelen of arbeidskosten in rekening gebracht. Om het risico op schade of verlies te voorkomen bij het verzenden van het product naar de serviceafdeling, raden wij u aan het te verzekeren en veilig in te pakken. De verzending dient te geschieden met ontvangstbevestiging. De klant kan geen gebruik maken van reparatie- en vervangingsdiensten onder de garantie indien:

- (1) Het probleem is veroorzaakt door onjuist, onregelmatig of nalatig gebruik of door een val
- (2) het probleem is veroorzaakt door brand of andere natuurrampen
- (3) het probleem is veroorzaakt door onjuiste reparaties of wijzigingen die zijn aangebracht door iemand anders dan Selle Royal
- (4) Benodigd onderhoud bestaat uit het repareren of vervangen van optionele componenten, accessoires of verbruiksartikelen
- (5) Bij het aanvragen van de dienst wordt geen aankoopbewijs getoond
- (6) De garantieperiode is verstreken.

NOCH DEZE GARANTIE, NOCH ENIGE ANDERE, EXPLICIETE OF IMPLICIETE, INCLUSIEF IMPLICIETE GARANTIES OF VOORWAARDEN VAN VERKOOPBAARHEID OF GESCHIKTHEID VOOR EEN BEPAALD DOEL, ZAL ZICH UITSTREKKEN TOT NA DE GARANTIEPERIODE. ER WORDT GEEN AANSPRAKELIJKHEID AANVAARD VOOR INCIDENTELE OF INDIRECTE SCHADE, MET INBEGRIJ VAN, MAAR NIET BEPERKT TOT, SCHADE ALS GEVOLG VAN INCIDENTELE OF SYSTEMATISCHE VERWAARLOZING VAN HET PRODUCT. IN SOMMIGE LANDEN OF RECHTSGEBIEDEN ZIJN BEPERKINGEN OP DE DUUR VAN EEN IMPLICIETE GARANTIE NIET TOEGESTAAN, EN IN SOMMIGE LANDEN OF RECHTSGEBIEDEN IS DE UITSLUITING OF BEPERKING VAN INCIDENTELE SCHADE OF GEVOLGSCHADE NIET TOEGESTAAN, OF DE BEPERKING OF VRIJWARING VAN EEN PARTIJ VAN AANSPRAKELIJKHEID VOOR OVERLIJDEN OF PERSOONLIJK LETSEL VEROORZAAKT DOOR NALATIGHEID VAN DE PARTIJ, ZODAT DE BOVENSTAANDE BEPERKINGEN OF UITSLUITINGEN IN DEZE GEVALLEN NIET OP U VAN TOEPASSING ZIJN. DEZE GARANTIE GEEFT U SPECIFIEKE RECHTEN EN U KUNT AANVULLENDE

RECHTEN HEBBEN DIE VARIËREN VAN STAAT TOT STAAT, VAN RECHTSGEBIED TOT RECHTSGEBIED OF VAN LAND TOT LAND. NIETS IN DEZE GARANTIE HEEFT INVLOED OP UW WETTELIJKE RECHTEN.

Voor een goed onderhoud is het raadzaam om regelmatig schoon te maken met een doek die is bevochtigd met een beetje water op kamertemperatuur en een neutraal schoonmaakmiddel. Droog voorzichtig af met een zachte doek. Niet wassen met oplosmiddelen of schurende doeken. Oppervlakterimpels op de band direct na het uitpakken mogen niet als een defect worden beschouwd. Ze verdwijnen nadat de tape om het stuur is gewikkeld en voor de eerste keer is gebruikt.

Prosit u grazzi talli għażilt fi'zi:k. fi'zi:k® hija trademark irregistrata proprjetà ta' Selle Royal® Group Spa, Via Vittorio Emanuele 119, 36050 Pozzoleone (VI) I-Italja. Żomm dan il-Manwal għall-Utent f' post sigur għal referenza futura. Dan il-prodott, hliet għall-partijiet konsumabbli jew li jithassru tiegħu, huwa għgustifikat, mill-ewwel xerrej, kontra difetti fil-kwalità li jistgħu jirriżultaw mid-data tax-xiri għal perjodu ta' sentejn ("perjodu ta' garanzija"). Matul il-perjodu ta' garanzija, u mal-preżentazzjoni tal-prova tax-xiri, il-prodott se jissewwa bl-użu ta' spare parts minn SELLE ROYAL jew rivedut minn SELLE ROYAL, jew il-prodott se jiġi sostitwit bl-istess mudell jew simili f' perjodu ta' żmien raġonevoli. Biex tikseb servizz ta' garanzija, tista' tikkuntattja lill-bejjiegh bl-innut li mingħandu nxtara l-prodott, jew direttament lilna permezz tal-websajt tagħna (fizik.com), fejn tintalab ċerta informazzjoni biex tinvestiga t-talba fid-dettall ; fiz-żewġ każijiet, inti mitlub li tipproduci kopja tal-irċevuta tiegħek jew prova oħra tax-xiri li tipprova d-data li fiha tkun saret it-talba. Għal servizzi mogħtija matul il-perjodu ta' garanzija, partijiet ta' sostituzzjoni jew hlasijiet tax-xogħol ma jiġux iċċarġjati. Biex tevita r-riskju ta' ħsara jew telf meta tibgħat il-prodott lid-dipartiment tas-servizz, nirrakkomandaw li tassigura u tippakkjah b' mod sigur. Il-konsenja għandha ssir b'riconoxximent tal-irċevuta. Il-klijent ma jkunx jista' jiehu vantaġġ minn servizzi ta' tiswija u sostituzzjoni ta' garanzija jekk:

- (1) Il-problema kienet ikkawżata minn użu mhux xieraq, erratiku jew negliġenti jew minn waqfa
- (2) il-problema kienet ikkawżata minn nirien jew diżastri naturali oħra
- (3) il-problema kienet ikkawżata minn tiswija jew modifiki mhux xierqa magħmula minn xi hadd għajr Selle Royal
- (4) Il-manutenzjoni meħtieġa tikkonsisti fit-tiswija jew is-sostituzzjoni ta' komponenti, aċċessorji jew partijiet konsumabbli fakultattivi
- (5) Il-prova tax-xiri ma tintwerx meta jintalab is-servizz
- (6) Il-perjodu ta' garanzija skada.

LA DIN IL-GARANZIJA, U LANQAS KWALUNKWE OĦRA, ESPRESSA JEW IMPLICĪTA, INKLUŻI GARANZIJI IMPLICĪTI JEW KUNDIZZJONIJIET TA' KUMMERĈJABBILTÀ JEW IDONEITÀ GĦAL SKOP PARTIKOLARI, M'GĦANDHOM JESTENDU LIL HINN MILL-PERJODU TA' GARANZIJA. MA TIĠI PREŻUNTA L-EBDA RESPONSABBILTÀ GĦAL DANNI INĈIDENTALI JEW INDIRETTI, INKLUŻ MINGĦAJR LIMITAZZJONI, DANNI LI JIRRIŻULTAW MINN NEGLIĠENZA OKKAŻJONALI JEW SISTEMATIKA TAL-PRODOTT. XI PAJJIŻI JEW ĠURISDIZZJONIJIET MA JIPPERMETTUX LIMITAZZJONIJIET FUQ KEMM IDDUM GARANZIJA IMPLICĪTA, U XI PAJJIŻI JEW ĠURISDIZZJONIJIET MA JIPPERMETTUX L-ESKLUŻJONI JEW IL-LIMITAZZJONI TA' DANNI INĈIDENTALI JEW KONSEGWENZJALI, JEW IL-LIMITAZZJONI JEW IR-RILAXX TA' PARTI MIR-RESPONSABBILTÀ GĦALL-MEWT JEW KORRIMENT PERSONALI KKAWŻATA MIN-NEGLIĠENZA TAL-PARTI, GĦALHEKK IL-LIMITAZZJONIJIET JEW L-ESKLUŻJONIJIET TA' HAWN FUQ F'DAWN IL-KAŻIJIET MA JAPPLIKAWX GĦALIK. DIN IL-GARANZIJA TAGĦTIK DRITTIJIET SPEĈIFIĈI, U JISTA' 'KOLLOK DRITTIJIET ADDIZZJONALI LI JVARJAW MINN STAT GĦAL STAT, ĠURISDIZZJONI GĦAL ĠURISDIZZJONI, JEW PAJJIŻ GĦAL PAJJIŻ. XEJN F'DIN IL-GARANZIJA MA JAFFETTWA D-DRITTIJIET STATUTORJI TIEGĦEK.

Għal manuzenzjoni xierqa, huwa rakkomandabbli li tnaddaf perjodikament b'carruta niedja bi ftit ilma f'temperatura tal-kamra u detergent newtrali. Nixxef bil-mod b'carruta ratba. Tahsilix b' solventi jew bi fwejjeġ li joborxu. It-tikmix tal-wiċċ fuq iċ-ċinturin immedjatament wara li jitneħħa l-ippakkjar m'għandux jitqies bħala difett. Dawn jisparixxu wara li t-tejp ikun imgeżwer fuq il-manubriji u jintuza għall-ewwel darba.

Sveikiname ir dēkojame, kad pasirinkote fi'zi:k. fi'zi:k® yra registruotasis prekės ženklas, priklausantis Selle Royal® Group Spa, Via Vittorio Emanuele 119, 36050 Pozzoleone (VI) Italy. Laikykite šį vartotojo vadovą saugioje vietoje, kad galėtumėte jį peržiūrėti ateityje. Pirmasis pirkėjas garantuoja šiam gaminiui, išskyrus jo suvartojamas arba greitai gendančias dalis, dėl kokybės defektų, kurie gali atsirasti nuo pirkimo datos dvejų metų laikotarpiui ("garantinis laikotarpis"). Garantiniu laikotarpiu, pateikus pirkimo įrodymą, gaminys bus suremontuotas naudojant SELLE ROYAL atsargines dalis arba kapitališkai suremontuotas SELLE ROYAL, arba produktas bus pakeistas tuo pačiu ar panašiu modeliu per pagrįstą laikotarpį. Norėdami gauti garantinį aptarnavimą, galite susisiekti su mažmenininku, iš kurio produktas buvo įsigytas, arba tiesiogiai su mumis per mūsų svetainę (fizik.com), kur jūsų bus paprašyta pateikti tam tikrą informaciją, kad galėtumėte išsamiai iširti pretenziją ; Abiem atvejais turite pateikti kvito kopiją arba kitą pirkimo įrodymą, patvirtinančį pretenzijos pateikimo datą. Už garantiniu laikotarpiu suteiktas paslaugas atsarginių dalių ar darbo mokesčiai nebus imami. Norėdami išvengti sugadinimo ar praradimo rizikos siunčiant produktą į aptarnavimo skyrių, rekomenduojame jį apdrausti ir saugiai supakuoti. Siunta turi būti siunčiama su gavimo patvirtinimu. Klientas negalės pasinaudoti garantinio remonto ir keitimo paslaugomis, jei:

- (1) Problemą sukėlė netinkamas, nepastovus ar aplaidus naudojimas arba kritimas
- (2) problemą sukėlė gaisras ar kitos stichinės nelaimės;
- (3) problema kilo dėl netinkamo remonto ar pakeitimų, kuriuos atliko kas nors kitas, išskyrus Selle Royal
- (4) Būtinąją techninę priežiūrą sudaro pasirenkamų komponentų, priedų ar sunaudojamųjų dalių remontas arba pakeitimas.
- (5) Užsakant paslaugą pirkimo įrodymas nerodomas
- (6) Garantis laikotarpis baigėsi.

NEI ŠI, NEI JOKIA KITA IŠREIKŠTA AR NUMANOMA GARANTIJA, ĮSKAITANT NUMANOMAS GARANTIJAS AR PERKAMUMO AR TINKAMUMO KONKREČIAM TIKSLUI SĄLYGAS, NEGALI GALIOTI ILGIAU NEI GARANTINIS LAIKOTARPIS. NEPRISIIMAMA JOKIA ATSAKOMYBĖ UŽ ATSTITIKINĘ AR NETIESIOGINĘ ŽALĄ, ĮSKAITANT, BE APRIBOJIMŲ, ŽALĄ, ATSIRADUSIĄ DĖL ATSTITIKINIO AR SISTEMINGO PRODUKTO APLAUDUMO. KAI KURIOS ŠALYS AR JURISDIKCIJOS NELEIDŽIA RIBOTI NUMANOMOS GARANTIJOS TRUKMĖS, O KAI KURIOS ŠALYS AR JURISDIKCIJOS NELEIDŽIA ATMESTI AR APRIBOTI ATSTITIKINIŲ AR PASEKMINIŲ NUOSTOLIŲ ARBA APRIBOTI AR ATLEISTI ŠALĮ NUO ATSAKOMYBĖS UŽ MIRTĮ AR KŪNO SUŽALOJIMĄ, KURĮ SUKĖLĖ ŠALIES APLAUDUMAS, TODĖL PIRMAJU MINĖTI APRIBOJIMAI AR IŠIMTYS ŠIAIS ATVEJAIS JUMS NEBUS TAIKOMI. ŠI GARANTIJA SUTEIKIA JUMS KONKREČIAS TEISES IR GALITE TURĖTI PAPILDOMŲ TEISIŲ, KURIOS SKIRIASI PRIKLAUSOMAI NUO VALSTIJOS, JURISDIKCIJOS AR ŠALIES. NIEKAS ŠIOJE GARANTUOJE NETURI ĮTAKOS JŪSŲ ĮSTATYMŲ NUMATYTOMS TEISĖMS.

Norint tinkamai prižiūrėti, patartina periodiškai valyti šluoste, sudrėkinta trupučiu vandens kambario temperatūroje, ir neutraliu plovikliu. Švelniai nusausinkite minkštu skudurėliu. Neplaukite tirpikliais ar abrazyvinėmis šluostėmis. Paviršiaus raukšlės ant diržo iškart po išpakavimo neturėtų būti laikomos defektu. Jie išnyks po to, kai juosta bus apvyniota ant vairo ir naudojama pirmą kartą.

Apsveicam un paldies, ka izvēlējāties fi'zi:k. fi'zi:k® ir reģistrēta preču zīme, kas pieder Selle Royal® Group Spa, Via Vittorio Emanuele 119, 36050 Pozzoleone (VI) Italy. Glabājiet šo lietotāja rokasgrāmatu drošā vietā turpmākai izmantošanai. Šim produktam, izņemot tā patērējamās vai ātrbojīgās detaļas, pirmais pircējs garantē pret kvalitātes trūkumiem, kas var rasties no iegādes datuma uz diviem gadiem ("garantijas periods"). Garantijas laikā un uzrādot pirkumu apliecināšanu dokumentu, produkts tiks salabots, izmantojot SELLE ROYAL rezerves daļas, vai arī SELLE ROYAL to kapitāli remontēs,

vai arī produkts tiks aizstāts ar tādu pašu vai līdzīgu modeli saprātīgā laika periodā. Lai saņemtu garantijas servisu, jūs varat sazināties ar mazumtirgotāju, no kura produkts tika iegādāts, vai tieši pie mums, izmantojot mūsu tīmekļa vietni (fizik.com), kur jums tiks lūgta noteikta informācija, lai detalizēti izpētītu prasību; abos gadījumos jums ir jāuzrāda kvīts kopija vai cits pirkuma apliecinājums, kas apliecina prasības iesniegšanas datumu. Par garantijas laikā sniegtajiem pakalpojumiem rezerves daļas vai darbspēka izmaksas netiks iekasētas. Lai izvairītos no bojājumu vai zaudējumu riska, nosūtiet preci uz servisa nodaļu, iesakām to droši apdrošināt un iepakot. Sūtījums jāveic ar saņemšanas apstiprinājumu. Klients nevarēs izmantot garantijas remonta un nomaiņas pakalpojumus, ja:

- (1) Problēmu izraisīja nepareiza, kļūdaina vai nolaidīga lietošana vai kritiens
- (2) problēmu izraisījis ugunsgrēks vai citas dabas katastrofas
- (3) problēmu izraisīja nepareizs remonts vai modifikācijas, ko veica kāds cits, izņemot Selle Royal
- (4) Nepieciešamā apkope sastāv no papildu sastāvdaļu, piederumu vai patērējamo detaļu remonta vai nomaiņas
- (5) Pieprasot pakalpojumu, pirkumu apliecinošs dokuments netiek uzrādīts
- (6) Garantijas laiks ir beidzies.

NE ŠĪ GARANTĪJA, NE ARĪ KĀDA CITA TIEŠA VAI NETIEŠA, TOSTARP NETIEŠAS GARANTĪJAS VAI NOSACĪJUMI PAR PIEMĒROTĪBU PĀRDOŠANAI VAI ATBILSTĪBU NOTEIKTAM MĒRĶIM, NEDRĪKST PĀRSNIEGT GARANTĪJAS PERIODU. NETIEK UZŅEMTA NEKĀDA ATBILDĪBA PAR NEJAUŠIEM VAI NETIEŠIEM ZAUDĒJUMIEM, TOSTARP, BET NE TIKAI, ZAUDĒJUMIEM, KAS RADUŠIES NEREGULĀRAS VAI SISTEMĀTISKAS PRODUKTA NEVĒRĪBAS DĒĻ. DAŽĀS VALSTĪS VAI JURISDIKCIJĀS NAV ATĻAUTI IEROBEŽOJUMI ATTIECĪBĀ UZ NETIEŠĀS GARANTĪJAS ILGUMU, UN DAŽĀS VALSTĪS VAI JURISDIKCIJĀS NAV ATĻAUTS IZSLĒGT VAI IEROBEŽOT NEJAUŠUS VAI IZRIETOŠUS ZAUDĒJUMUS VAI IEROBEŽOT VAI ATBRĪVOT PUSI NO ATBILDĪBAS PAR NĀVI VAI MIESAS BOJĀJUMIEM, KO IZRAISĪJUSI PUSES NOLAIDĪBA, TĀPĒC IEPRIEKŠ MINĒTIE IEROBEŽOJUMI VAI IZŅĒMUMI ŠAJOS GADĪJUMOS UZ JUMS NEATTIEKSIES. ŠĪ GARANTĪJA SNIEDZ JUMS ĪPAŠAS TIESĪBAS, UN JUMS VAR BŪT PAPILDU TIESĪBAS, KAS ATŠĶIRAS ATKARĪBĀ NO ŠTATA, JURISDIKCIJAS VAI VALSTS. NEKAS ŠĀJĀ GARANTĪJĀ NEIETEKMĒ JŪSU LĪKUMĀ NOTEIKTĀS TIESĪBAS.

Lai nodrošinātu pareizu apkopi, ieteicams periodiski tīrīt ar drānu, kas samitrināta ar nelielu ūdens daudzumu istabas temperatūrā un neitrālu mazgāšanas līdzekli. Viegli nosusiniet ar mīkstu drānu. Nemazgājiet ar šķīdinātājiem vai abrazīvām drānām. Virsmas grumbas uz jostas tūlīt pēc izpakošanas nav uzskatāmas par defektu. Tie pazudīs pēc tam, kad lente ir iesaiņota uz stūres un izmantota pirmo reizi.

Comhghairdeas agus go raibh maith agat as fi'zi:k a roghnú.fi'zi:k Is trádmharc cláraithe é faoi® úinéireacht Selle Royal® Group Spa, Via Vittorio Emanuele 119, 36050 Pozzoleone (VI) An Iodáil. Coinnigh an Lámhleabhar Úsáideora seo in áit shábháilte le haghaidh tagartha amach anseo. Tá an táirge seo, ach amháin i gcás a chuid codanna inchaite nó meatacha, baránta, ag an gcéad cheannaitheoir, i gcoinne lochtanna cáilíochta a d'fhéadfadh teacht chun cinn ó dháta an cheannaigh ar feadh tréimhse dhá bhliain ("tréimhse bharántas"). Le linn na tréimhse bharántas, agus ar chruthúnas ceannaigh a chur i láthair, déanfar an táirge a dheisiú ag baint úsáide as páirteanna breise ó SELLE ROYAL nó a athchóiriú ag SELLE ROYAL, nó cuirfear an tsamhail chéanna nó samhail den chineál céanna in ionad an táirge laistigh de thréimhse réasúnta ama. Chun seirbhís bharántas a fháil, is féidir leat teagmháil a dhéanamh leis an miondíoltóir ónar ceannaíodh an táirge, nó go díreach linn trínár láithreán gréasáin (fizik.com), áit a n-iarrfar ort faisnéis áirithe a fháil chun an t-éileamh a imscrúdú go mion; sa dá chás, ceanglaítear ort cóip de d'admháil nó cruthúnas ceannaigh eile a chur ar fáil a chruthaíonn an dáta a rinneadh an t-éileamh. I gcás seirbhísí a rinneadh le linn na tréimhse bharántas, ní ghearrfar páirteanna athsholáthair nó muirir saothair. Chun an baol damáiste nó caillteanais a sheachaint agus an táirge a sheoladh chuig an roinn seirbhíse, molaimid duit árachas a dhéanamh agus é a phacáil go daingean. Ní mór an loingsiú a dhéanamh le admháil go bhfuarthas é. Ní bheidh an custaiméir in ann leas a bhaint as seirbhísí deisiúcháin agus athsholáthair baránta más rud é:

- (1) Ba é ba chúis leis an bhfadhb ná úsáid mhícheú, earráideach nó faillíoch nó
- (2) ba é ba chúis leis an bhfadhb ná tubaistí dóiteáin nó tubaistí nádúrtha eile
- (3) deisiú mícheú nó modhnuithe mícheú a rinne aon duine seachas Selle Royal ba chúis leis an bhfadhb
- (4) Is éard atá i gcothabháil riachtanach comhpháirteanna roghnacha, gabhálaí, nó páirteanna inchaite a dheisiú nó a athsholáthar
- (5) Ní thaispeántar cruthúnas ceannaigh nuair a iarrtar an tseirbhís
- (6) Tá tréimhse an bharántais imithe in éag.

NÍ RACHAIDH AN BARÁNTA SEO, NÁ AON BHARÁNTAS EILE, SAINRÁITE NÁ INTUIGTHE, LENA N-ÁIRÍTEAR BARÁNTAÍ INTUIGTHE NÓ COINNÍOLLACHA INDÍOLTACHTA NÓ OIRIÚNACHTA CHUN CRÍCHE ÁIRITHE, THAR THRÉIMHSE AN BHARÁNTAIS. NÍ GHLACTAR LE HAON DLITEANAS I LEITH DAMÁISTÍ TEAGMHASACHA NÓ INDÍREACHA, LENA N-ÁIRÍTEAR GAN TEORAINN, DAMÁISTÍ A EASCRAÍONN AS FAILLÍ ÓCÁIDEACH NÓ CHÓRASACH AN TÁIRGE. NÍ CHEADAÍONN ROINNT TÍORTHA NÓ DLÍNSÍ TEORAINNEACHA MAIDIR LE CÉ CHOMH FADA A MHAIREANN BARÁNTA INTUIGTHE, AGUS NÍ CHEADAÍONN ROINNT TÍORTHA NÓ DLÍNSÍ DAMÁISTÍ TEAGMHASACHA NÓ IARMHARTACHA A EISIAMH NÓ A THEORANNÚ, NÓ PÁIRTÍ A THEORANNÚ NÓ A SCAOILEADH Ó DHLITEANAS I LEITH BÁIS NÓ DÍOBHÁLA PEARSANTA DE BHARR FAILLÍ AN PHÁIRTÍ, MAR SIN NÍ BHEIDH FEIDHM AG NA TEORAINNEACHA NÓ NA HEISIAIMH THUAS SNA CÁSANNA SEO MAIDIR LEAT. TUGANN AN BARÁNTAS SEO CEARTA SONRACHA DUIT, AGUS D'FHÉADFADH CEARTA BREISE A BHEITH AGAT A ATHRAÍONN Ó STÁT, DLÍNSE GO STÁT, DLÍNSE GO TÍR, NÓ Ó THÍR. NÍ THÉANN AON NÍ SA BHARÁNTAS SEO I BHFEIDHM AR DO CHEARTA REACTÚLA.

Chun cothabháil chearta a dhéanamh, moltar glanadh go tréimhsiúil le héadach a thaisítear le beagán uisce ag teocht an tseomra agus glantach neodrach. Triomaigh go réidh le héadach bog. Ná nigh le tuaslagóirí nó le héadach scríobach. Níor chóir wrinkles dromchla ar an crios díreach tar éis díphacáil a mheas mar locht. Imeoidh siad tar éis don téip a bheith fillte ar na hanlaí agus a úsáid den chéad uair.

Συγχαρητήρια και σας ευχαριστούμε που επιλέξατε fi'zi:k. Το fi'zi:k® είναι σήμα κατατεθέν που ανήκει στην Selle Royal® Group Spa, Via Vittorio Emanuele 119, 36050 Pozzoleone (VI) Italy. Φυλάξτε αυτό το εγχειρίδιο χρήσης σε ασφαλές μέρος για μελλοντική αναφορά. Αυτό το προϊόν, εκτός από τα αναλώσιμα ή ευπαθή μέρη του, είναι εγγυημένο, από τον πρώτο αγοραστή, για ελαττώματα ποιότητας που μπορεί να προκύψουν από την ημερομηνία αγοράς για περίοδο δύο ετών ("περίοδος εγγύησης"). Κατά τη διάρκεια της περιόδου εγγύησης και μετά την προσκόμιση της απόδειξης αγοράς, το προϊόν θα επισκευαστεί χρησιμοποιώντας ανταλλακτικά από την SELLE ROYAL ή θα επισκευαστεί από την SELLE ROYAL ή το προϊόν θα αντικατασταθεί με το ίδιο ή παρόμοιο μοντέλο εντός εύλογου χρονικού διαστήματος. Για να λάβετε υπηρεσίες εγγύησης, μπορείτε να επικοινωνήσετε με τον λιανοπωλητή από τον οποίο αγοράστηκε το προϊόν ή απευθείας σε εμάς μέσω του ιστότοπού μας (fizik.com), όπου θα σας ζητηθούν ορισμένες πληροφορίες για να διερευνήσετε λεπτομερώς την αξίωση. και στις δύο περιπτώσεις, πρέπει να προσκομίσετε αντίγραφο της απόδειξης σας ή άλλη απόδειξη αγοράς που να αποδεικνύει την ημερομηνία υποβολής της αξίωσης. Για υπηρεσίες που παρασχέθηκαν κατά τη διάρκεια της περιόδου εγγύησης, δεν θα χρεωθούν ανταλλακτικά ή χρεώσεις εργασίας. Για να αποφύγετε τον κίνδυνο ζημιάς ή απώλειας κατά την αποστολή του προϊόντος στο τμήμα σέρβις, σας συνιστούμε να το ασφαλίσετε και να το συσκευάσετε με ασφάλεια. Η αποστολή πρέπει να γίνει με απόδειξη παραλαβής. Ο πελάτης δεν θα μπορεί να επωφεληθεί από τις υπηρεσίες επισκευής και αντικατάστασης εγγύησης εάν:

- (1) Το πρόβλημα προκλήθηκε από ακατάλληλη, ακανόνιστη ή αμελή χρήση ή από πτώση
- (2) το πρόβλημα προκλήθηκε από πυρκαγιά ή άλλες φυσικές καταστροφές

- (3) το πρόβλημα προκλήθηκε από ακατάλληλη επισκευή ή τροποποιήσεις που έγιναν από οποιονδήποτε άλλο εκτός από τη Selle Royal
(4) Η απαιτούμενη συντήρηση συνίσταται στην επισκευή ή αντικατάσταση προαιρετικών εξαρτημάτων, εξαρτημάτων ή αναλώσιμων εξαρτημάτων
(5) Η απόδειξη αγοράς δεν εμφανίζεται όταν ζητάτε την υπηρεσία
(6) Η περίοδος εγγύησης έχει λήξει.

ΟΥΤΕ Η ΠΑΡΟΥΣΑ ΕΓΓΥΗΣΗ, ΟΥΤΕ ΟΠΟΙΑΔΗΠΟΤΕ ΑΛΛΗ, ΡΗΤΗ Ή ΣΙΩΠΗΡΗ, ΣΥΜΠΕΡΙΛΑΜΒΑΝΟΜΕΝΩΝ ΤΩΝ ΣΙΩΠΗΡΩΝ ΕΓΓΥΗΣΕΩΝ Ή ΤΩΝ ΟΡΩΝ ΕΜΠΟΡΕΥΣΙΜΟΤΗΤΑΣ Ή ΚΑΤΑΛΛΗΛΟΤΗΤΑΣ ΓΙΑ ΣΥΓΚΕΚΡΙΜΕΝΟ ΣΚΟΠΟ, ΘΑ ΕΠΕΚΤΑΘΕΙ ΠΕΡΑ ΑΠΟ ΤΗΝ ΠΕΡΙΟΔΟ ΕΓΓΥΗΣΗΣ. ΔΕΝ ΑΝΑΛΑΜΒΑΝΕΤΑΙ ΚΑΜΙΑ ΕΥΘΥΝΗ ΓΙΑ ΤΥΧΑΙΕΣ Ή ΕΜΜΕΣΕΣ ΖΗΜΙΕΣ, ΣΥΜΠΕΡΙΛΑΜΒΑΝΟΜΕΝΩΝ, ΕΝΔΕΙΚΤΙΚΑ, ΖΗΜΙΩΝ ΠΟΥ ΠΡΟΚΥΠΤΟΥΝ ΑΠΟ ΠΕΡΙΣΤΑΣΙΑΚΗ Ή ΣΥΣΤΗΜΑΤΙΚΗ ΠΑΡΑΜΕΛΗΣΗ ΤΟΥ ΠΡΟΪΟΝΤΟΣ. ΟΡΙΣΜΕΝΕΣ ΧΩΡΕΣ Ή ΔΙΚΑΙΟΔΟΣΙΕΣ ΔΕΝ ΕΠΙΤΡΕΠΟΥΝ ΠΕΡΙΟΡΙΣΜΟΥΣ ΩΣ ΠΡΟΣ ΤΗ ΔΙΑΡΚΕΙΑ ΜΙΑΣ ΣΙΩΠΗΡΗΣ ΕΓΓΥΗΣΗΣ ΚΑΙ ΟΡΙΣΜΕΝΕΣ ΧΩΡΕΣ Ή ΔΙΚΑΙΟΔΟΣΙΕΣ ΔΕΝ ΕΠΙΤΡΕΠΟΥΝ ΤΟΝ ΑΠΟΚΛΕΙΣΜΟ Ή ΤΟΝ ΠΕΡΙΟΡΙΣΜΟ ΤΥΧΑΙΩΝ Ή ΕΠΑΚΟΛΟΥΘΩΝ ΖΗΜΙΩΝ Ή ΤΟΝ ΠΕΡΙΟΡΙΣΜΟ Ή ΤΗΝ ΑΠΑΛΛΑΓΗ ΕΝΟΣ ΜΕΡΟΥΣ ΑΠΟ ΤΗΝ ΕΥΘΥΝΗ ΓΙΑ ΘΑΝΑΤΟ Ή ΣΩΜΑΤΙΚΗ ΒΛΑΒΗ ΠΟΥ ΠΡΟΚΛΗΘΗΚΕ ΑΠΟ ΑΜΕΛΕΙΑ ΤΟΥ ΣΥΜΒΑΛΛΟΜΕΝΟΥ, ΟΠΟΤΕ ΟΙ ΠΑΡΑΠΑΝΩ ΠΕΡΙΟΡΙΣΜΟΙ Ή ΕΞΑΙΡΕΣΕΙΣ ΣΕ ΑΥΤΕΣ ΤΙΣ ΠΕΡΙΠΤΩΣΕΙΣ ΔΕΝ ΘΑ ΙΣΧΥΟΥΝ ΓΙΑ ΕΣΑΣ. Η ΠΑΡΟΥΣΑ ΕΓΓΥΗΣΗ ΣΑΣ ΠΑΡΕΧΕΙ ΣΥΓΚΕΚΡΙΜΕΝΑ ΔΙΚΑΙΩΜΑΤΑ ΚΑΙ ΕΝΔΕΧΕΤΑΙ ΝΑ ΕΧΕΤΕ ΠΡΟΣΘΕΤΙΚΑ ΔΙΚΑΙΩΜΑΤΑ ΤΑ ΟΠΟΙΑ ΔΙΑΦΕΡΟΥΝ ΑΠΟ ΠΟΛΙΤΕΙΟ ΣΕ ΚΡΑΤΟΣ, ΔΙΚΑΙΟΔΟΣΙΑ ΣΕ ΔΙΚΑΙΟΔΟΣΙΑ Ή ΧΩΡΑ ΣΕ ΧΩΡΑ. ΤΙΠΟΤΑ ΣΤΗΝ ΠΑΡΟΥΣΑ ΕΓΓΥΗΣΗ ΔΕΝ ΕΠΗΡΕΑΖΕΙ ΤΑ ΝΟΜΙΜΑ ΔΙΚΑΙΩΜΑΤΑ ΣΑΣ.

Για σωστή συντήρηση, συνιστάται να καθαρίζετε περιοδικά με ένα πανί βρεγμένο με λίγο νερό σε θερμοκρασία δωματίου και ουδέτερο απορρυπαντικό. Στεγνώστε απαλά με ένα μαλακό πανί. Μην πλένετε με διαλύτες ή λειαντικά πανιά. Οι επιφανειακές ρυτίδες στον μάντα αμέσως μετά την αποσυσκευασία δεν πρέπει να θεωρούνται ελάττωμα. Θα εξαφανιστούν αφού τυλιχτεί η ταινία στο τιμόνι και χρησιμοποιηθεί για πρώτη φορά.

Onnittelut ja kiitos, että valitsit fi'zi:k. fi'zi:k® on rekisteröity tavaramerkki, jonka omistaa Selle Royal® Group Spa, Via Vittorio Emanuele 119, 36050 Pozzoleone (VI), Italia. Säilytä tämä käyttöohje turvallisessa paikassa myöhemmä tarvetta varten. Tällä tuotteella, lukuun ottamatta sen kuluvia tai pilaantuvia osia, on ensimmäisen ostajan takuu ostopäivästä mahdollisesti ilmeneville laaturvirheille kahden vuoden ajan ("takuu-aika"). Takuu-aikana ja ostotodistuksen esittämisen jälkeen tuote korjataan SELLE ROYALin varaosilla tai SELLE ROYALin kunnostamana tai tuote vaihdetaan samaan tai samankaltaiseen malliin kohtuullisen ajan kuluessa. Takuupalvelun saamiseksi voit ottaa yhteyttä jälleenmyyjään, jolta tuote on ostettu, tai suoraan meihin verkkosivustomme kautta (fizik.com), jossa sinulta pyydetään tiettyjä tietoja vaatimuksen tutkimiseksi yksityiskohtaisesti ; molemmissa tapauksissa sinun on esitettävä kopio kuitistasi tai muusta ostotodistuksesta, joka todistaa vaatimuksen esittämispäivän. Takuu-aikana suoritetuista palveluista ei veloiteta varaosia tai työmaksuja. Vältäaksesi vahingoittumis- tai katoamisriskin, kun lähetät tuotteen huolto-osastolle, suosittelme, että vakuutat ja pakkaat sen turvallisesti. Lähetys on tehtävä vastaanottotodistusta vastaan. Asiakas ei voi hyödyntää takuukorjaus- ja vaihtopalveluita, jos:

- (1) Ongelma johtui sopimattomasta, arvaamattomasta tai huolimattomasta käytöstä tai putoamisesta
- (2) ongelman aiheutti tulipalo tai muu luonnonmullistus
- (3) ongelma johtui muiden kuin Selle Royalin tekemistä virheellisistä korjauksista tai muutoksista;
- (4) Vaadittu huolto koostuu valinnaisten komponenttien, lisävarusteiden tai kulutusosien korjaamisesta tai vaihtamisesta
- (5) Ostositetta ei näytetä palvelua pyydettyäessä
- (6) Takuu-aika on päättynyt.

TÄMÄ TAKUU TAI MIKÄÄN MUU, NIMENOMAINEN TAI OLETETTU, MUKAAN LUKIEN EPÄSUORAT TAKUUT TAI EHDOT MYYNTIKELPOISUUDESTA TAI SOPIVUUDESTA TIETTYYN TARKOITUKSEEN, EI JATKU TAKUUAIKAA PIDEMPÄÄN. EMME OLE VASTUUSSA SATUNNAISISTA TAI EPÄSUORISTA VAHINGOISTA, MUKAAN LUKIEN RAJOITUKSETTA VAHINGOT, JOTKA JOHTUVAT TUOTTEEN SATUNNAISESTA TAI JÄRJESTELMÄLLISESTÄ LAIMINLYÖNNISTÄ. JOTKIN MAAT TAI LAINKÄYTTÖALUEET EIVÄT SALLI OLETETUN TAKUUN KESTON RAJOITTAMISTA, JA JOTKUT MAAT TAI LAINKÄYTTÖALUEET EIVÄT SALLI SATUNNAISTEN TAI VÄLILLISTEN VAHINKOJEN POISSULKEMISTA TAI RAJOITTAMISTA TAI OSAPUOLEN RAJOITTAMISTA TAI VARAUTTAMISTA VASTUUSTA OSAPUOLEN HUOLIMATTOMUUDESTA JOHTUVASTA KUOLEMASTA TAI HENKILÖVAHINGOSTA, JOTEN YLLÄ OLEVAT RAJOITUKSET TAI POISSULKEMISET EIVÄT NÄISSÄ TAPAUKSISSA KOSKE SINUA. TÄMÄ TAKUU ANTAA SINULLE TIETTYJÄ OIKEUKSIA, JA SINULLA VOI OLLA LISÄOIKEUKSIA, JOTKA VAIHTELEVAT OSAVALTIOITTAIN, LAINKÄYTTÖALUEITTAIN TAI MAITTAIN. MIKÄÄN TÄSSÄ TAKUUSSA EI VAIKUTA LAKISÄÄTEISIIN OIKEUKSIISI.

Asianmukaista huoltoa varten on suositeltavaa puhdistaa säännöllisesti liinalla, joka on kostutettu pienellä määrällä vettä huoneenlämpötilassa ja neutraalilla pesuaineella. Kuivaa varovasti pehmeällä liinalla. Älä pese liuottimilla tai hankaavilla liinoilla. Hihnan pinnan rypyyjä heti pakkauksen purkamisen jälkeen ei pidä pitää vikana. Ne katoavat, kun teippi on kääritty ohjaustankoon ja sitä käytetään ensimmäistä kertaa.

Palju õnne ja aitäh, et valisite fi'zi:k. fi'zi:k® on registreeritud kaubamärk, mille omanik on Selle Royal® Group Spa, Via Vittorio Emanuele 119, 36050 Pozzoleone (VI) Italy. Hoidke seda kasutusjuhendit turvalises kohas edaspidiseks kasutamiseks. See toode, välja arvatud selle tarbitavad või kiiresti riknevad osad, on esmaostja poolt kahe aasta jooksul ("garantiaeg") garantii kvaliteedivigade eest, mis võivad tekkida alates ostukuupäevast. Garantii ajal ja ostutõendi esitamisel parandatakse toode SELLE ROYAL varuosadega või uuendatakse SELLE ROYALi poolt või asendatakse toode mõistliku aja jooksul sama või sarnase mudeliga. Garantii teenuse saamiseks võite võtta ühendust jaemüüjaga, kellelt toode osteti, või otse meiega meie veebisaidil (fizik.com) kaudu, kus teilt küsitakse teatud teavet nõude üksikasjalikuks uurimiseks ; Mõlemal juhul peate esitama oma kviitungi koopia või muu ostutõendi, mis tõendab nõude esitamise kuupäeva. Garantii ajal osutatud teenuste eest ei võeta varuosi ega tööjõukulusid. Vältimaks kahjustumise või kaotsimineku riski toote saatmisel teenindusosakonda, soovime teil see kindlustada ja turvaliselt pakkida. Saatmine peab toimuma väljastusteatega. Klient ei saa kasutada garantiiremondi- ja asendusteenuseid, kui:

- (1) Probleemi põhjustas ebaõige, ebakorrekne või hooletu kasutamine või kukkumine
- (2) probleemi põhjustas tulekahju või muu loodusõnnetus;
- (3) probleemi põhjustas ebaõige remont või muudatused, mille tegi keegi muu kui Selle Royal
- (4) Nõutav hooldus hõlmab valikuliste komponentide, tarvikute või tarvikute parandamist või asendamist
- (5) Teenuse tellimisel ostutõendit ei esitata
- (6) Garantii-aeg on möödunud.

EI SEE GARANTII EGA ÜKSI MUU OTSENE EGA KAUDNE, SEALHULGAS KAUDNE GARANTII VÕI TURUSTATAVUSE VÕI KONKREETSEKS OTSTARBEKS SOBIVUSE TINGIMUS, EI KESTA KAUEM KUI GARANTIIAEG. JUHUSLIKE VÕI KAUDSETE KAHJUDE EEST, SEALHULGAS, KUID MITTE AINULT, KAHJUDE EEST, MIS TULENEVAD TOOTE JUHUSLIKUST VÕI SÜSTEEMAATILISEST HOOLETUSEST, EI VÕETA VASTUTUST. MÕNI RIIK VÕI JURISDIKTSIOON EI LUBA PIIRANGUID KAUDSE GARANTII KESTUSELE NING MÕNED RIIGID VÕI JURISDIKTSIOONID EI LUBA JUHUSLIKE VÕI KAUDSETE KAHJUDE VÄLISTAMIST VÕI PIIRAMIST EGA OSAPUOLE VASTUTUSE PIIRAMIST VÕI VABASTAMIST OSAPUOLE HOOLETUSEST PÕHJUSTATUD SURMA VÕI KEHAVIGASTUSTE EEST, SEEGA ÜLALTOODUD PIIRANGUD VÕI VÄLISTUSED NENDEL JUHTUDEL TEIE SUHTES EI KEHTI. SEE GARANTII ANNAB TEILE KONKREETSED

ÕIGUSED JA TEIL VÕIB OLLA TÄIENDAVID ÕIGUSI, MIS ERINEVAD OSARIIGITI, JURISDIKTSIOONIST JURISDIKTSIOONINI VÕI RIIGITI. MISKI SELLES GARANTIIS EI MÕJUTA TEIE SEADUSJÄRGSEID ÕIGUSI.

Nõuetekohaseks hoolduseks on soovitatav perioodiliselt puhastada toatemperatuuril vähesse veega niisutatud lapiga ja neutraalse pesuvahendiga. Kuivatage õrnalt pehme lapiga. Ärge peske lahustite või abrasiivsete lapiga. Võõ pindmisi kortse kohe pärast lahtipakkimist ei tohiks pidada defektsiks. Need kaovad pärast lindi juhtrauale mähkimist ja esmakordset kasutamist.

Tillykke og tak fordi du valgte fi'zi:k. fi'zi:k® er et registreret varemærke ejet af Selle Royal® Group Spa, Via Vittorio Emanuele 119, 36050 Pozzoleone (VI) Italien. Opbevar denne brugervejledning et sikkert sted til fremtidig reference. Dette produkt, bortset fra dets forbrugsstoffer eller letfordærlige dele, er garanteret af den første køber mod kvalitetsfejl, der kan opstå fra købsdatoen i en periode på to år ("garantiperiode"). I garantiperioden og ved fremvisning af købsbevis vil produktet blive repareret ved hjælp af reservedele fra SELLE ROYAL eller eftersat af SELLE ROYAL, eller produktet vil blive udskiftet med samme eller en lignende model inden for en rimelig periode. For at få garantiservice kan du kontakte forhandleren, hvorfra produktet er købt, eller direkte til os via vores hjemmeside (fizik.com), hvor du vil blive bedt om visse oplysninger for at undersøge kravet i detaljer; i begge tilfælde skal du fremvise en kopi af din kvittering eller andet købsbevis, der beviser den dato, hvor kravet blev fremsat. For tjenester, der udføres i garantiperioden, vil reservedele eller arbejdsomkostninger ikke blive opkrævet. For at undgå risikoen for beskadigelse eller tab ved forsendelse af produktet til serviceafdelingen, anbefaler vi, at du forsikrer og pakker det forsvarligt. Forsendelsen skal ske med kvittering for modtagelsen. Kunden vil ikke være i stand til at drage fordel af garantireparations- og udskiftningstjenester, hvis:

- (1) Problemet var forårsaget af ukorrekt, uregelmæssig eller uagtsom brug eller af et fald
- (2) problemet var forårsaget af brand eller andre naturkatastrofer
- (3) problemet var forårsaget af forkert reparation eller ændringer foretaget af andre end Selle Royal
- (4) Påkrævet vedligeholdelse består i reparation eller udskiftning af valgfrie komponenter, tilbehør eller forbrugsdele
- (5) Købsbevis vises ikke, når der anmodes om tjenesten
- (6) Garantiperioden er udløbet.

HVERKEN DENNE GARANTI ELLER NOGEN ANDEN, UDTRYKKELIG ELLER UNDERFORSTÅET, HERUNDER UNDERFORSTÅEDE GARANTIER ELLER BETINGELSER FOR SALGBARHED ELLER EGNETHED TIL ET BESTEMT FORMÅL, SKAL FORLÆNGE GARANTIPERIODEN. INTET ANSVAR PÅTAGES FOR TILFÆLDIGE ELLER INDIREKTE SKADER, HERUNDER UDEN BEGRÆNSNING, SKADER SOM FØLGE AF LEJLIGHEDSVIS ELLER SYSTEMATISK FORSØMMELSE AF PRODUKTET. NOGLE LANDE ELLER JURISDIKTIONER TILLADER IKKE BEGRÆNSNINGER FOR, HVOR LÆNGE EN UNDERFORSTÅET GARANTI VARER, OG NOGLE LANDE ELLER JURISDIKTIONER TILLADER IKKE UDELUKKELSE ELLER BEGRÆNSNING AF TILFÆLDIGE SKADER ELLER FØLGESKADER, ELLER BEGRÆNSNING ELLER FRIGØRELSE AF EN PART FRA ANSVAR FOR DØD ELLER PERSONSKADE FORÅRSAGET AF PARTENS UAGTSOMHED, SÅ OVENSTÅENDE BEGRÆNSNINGER ELLER UDELUKKELSER I DISSE TILFÆLDE GÆLDER IKKE FOR DIG. DENNE GARANTI GIVER DIG SPECIFIKKE RETTIGHEDER, OG DU KAN HAVE YDERLIGERE RETTIGHEDER, SOM VARIERER FRA STAT TIL STAT, JURISDIKTION TIL JURISDIKTION ELLER LAND TIL LAND. INTET I DENNE GARANTI PÅVIRKER DINE LOVBESTEMTE RETTIGHEDER.

For korrekt vedligeholdelse anbefales det at rengøre med jævne mellemrum med en klud fugtet med lidt vand ved stuetemperatur og et neutralt rengøringsmiddel. Tør forsigtigt med en blød klud. Vask ikke med opløsningsmidler eller slibende klude. Overfladerynder på bæltet umiddelbart efter udpakning bør ikke betragtes som en defekt. De forsvinder, når båndet er viklet på styret og brugt første gang.

Čestitamo i hvala što ste odabrali fi'zi:k. fi'zi:k® je registrirani zaštitni znak u vlasništvu Selle Royal® Group Spa, Via Vittorio Emanuele 119, 36050 Pozzoleone (VI) Italija. Čuvajte ovaj korisnički priručnik na sigurnom mjestu za buduću upotrebu. Prvi kupac za ovaj proizvod, osim potrošnih ili kvarljivih dijelova, jamči za nedostatke u kvaliteti koji mogu nastati od datuma kupnje u razdoblju od dvije godine ("jamstveni rok"). Tijekom jamstvenog razdoblja i uz predočenje dokaza o kupnji, proizvod će biti popravljen pomoću rezervnih dijelova tvrtke SELLE ROYAL ili će ga remontirati ili će proizvod biti zamijenjen istim ili sličnim modelom u razumnom roku. Da biste dobili jamstveni servis, možete kontaktirati prodavača od kojeg je proizvod kupljen ili izravno nama putem naše web stranice (fizik.com), gdje će se od vas tražiti određene informacije kako biste detaljno istražili zahtjev; u oba slučaja od vas se traži da predočite kopiju računa ili drugi dokaz o kupnji koji dokazuje datum podnošenja zahtjeva. Za usluge pružene tijekom jamstvenog roka, zamjenski dijelovi ili troškovi rada neće se naplaćivati. Kako biste izbjegli rizik od oštećenja ili gubitka prilikom slanja proizvoda u servisni odjel, preporučujemo da ga osigurate i sigurno zapakirate. Pošiljka se mora izvršiti s potvrdom o primitku. Kupac neće moći iskoristiti usluge jamstvenog popravka i zamjene ako:

- (1) Problem je uzrokovan nepravilnom, nepravilnom ili nemarnom uporabom ili padom
- (2) problem je uzrokovan požarom ili drugim prirodnim katastrofama
- (3) problem je uzrokovan nepravilnim popravkom ili izmjenama koje je izvršio bilo tko osim Selle Royal
- (4) Potrebno održavanje sastoji se od popravka ili zamjene dodatnih komponenti, pribora ili potrošnih dijelova
- (5) Dokaz o kupnji nije prikazan prilikom traženja usluge
- (6) Jamstveni rok je istekao.

NI OVO JAMSTVO, NITI BILO KOJE DRUGO, IZRIČITO ILI IMPLICIRANO, UKLUČUJUĆI IMPLICIRANA JAMSTVA ILI UVJETE PRODAJNOSTI ILI PRIKLADNOSTI ZA ODREĐENU SVRHU, NEĆE SE PROTEŽATI IZVAN JAMSTVENOG ROKA. NE PREUZIMA SE ODGOVORNOST ZA SLUČAJNE ILI NEIZRAVNE ŠTETE, UKLUČUJUĆI, BEZ OGRANIČENJA, ŠTETE NASTALE POVREMENIM ILI SUSTAVNIM ZANEMARIVANJEM PROIZVODA. NEKE ZEMLJE ILI JURISDIKCIJE NE DOPUŠTAJU OGRANIČENJA TRAJANJA IMPLICIRANOG JAMSTVA, A NEKE ZEMLJE ILI JURISDIKCIJE NE DOPUŠTAJU ISKLJUČENJE ILI OGRANIČENJE SLUČAJNE ILI POSLJEDIČNE ŠTETE, ILI OGRANIČENJE ILI OSLOBAĐANJE STRANKE OD ODGOVORNOSTI ZA SMRT ILI TJELESNU OZLJEDU UZROKOVANU NEMAROM STRANKE, TAKO DA SE GORE NAVEDENA OGRANIČENJA ILI ISKLJUČENJA U TIM SLUČAJEVIMA NEĆE PRIMJENJIVATI NA VAS. OVO JAMSTVO DAJE VAM ODREĐENA PRAVA, A MOŽDA IMATE I DODATNA PRAVA KOJA SE RAZLIKUJU OD DRŽAVE DO DRŽAVE, OD JURISDIKCIJE DO JURISDIKCIJE ILI OD ZEMLJE DO ZEMLJE. NIŠTA U OVOM JAMSTVU NE UTJEČE NA VAŠA ZAKONSKA PRAVA.

Za pravilno održavanje preporučljivo je povremeno čistiti krpom navlaženom s malo vode sobne temperature i neutralnim deterdžentom. Nježno osušite mekom krpom. Ne perite otapalima ili abrazivnim krpama. Površinske bore na pojasu odmah nakon raspakiranja ne smiju se smatrati nedostatkom. Oni će nestati nakon što se traka omota na upravljač i prvi put koristi.

Gratulujeme a děkujeme, že jste si vybrali fi'zi:k. fi'zi:k® je registrovaná ochranná známka vlastněná společností Selle Royal® Group Spa, Via Vittorio Emanuele 119, 36050 Pozzoleone (VI) Itálie. Ušchovejte tuto uživatelskou příručku na bezpečném místě pro budoucí použití. Na tento výrobek, s výjimkou jeho spotřebních částí nebo částí podléhajících rychlé zkáze, poskytuje první kupující záruku na vady kvality, které mohou vzniknout od data nákupu, po dobu dvou let (dále jen "záruční doba"). Během záruční doby a po předložení dokladu o koupi bude produkt opraven pomocí náhradních

dílů od společnosti SELLE ROYAL nebo repasován společností SELLE ROYAL, nebo bude produkt vyměněn za stejný nebo podobný model v přiměřené době. Chcete-li získat záruční servis, můžete kontaktovat prodejce, u kterého byl produkt zakoupen, nebo přímo nás prostřednictvím našich webových stránek (fizik.com), kde budete požádáni o určité informace pro podrobné prošetření reklamace ; v obou případech jste povinni předložit kopii účtenky nebo jiný doklad o koupi prokazující datum, kdy byla reklamace uplatněna. Za služby poskytnuté během záruční doby nebudou účtovány poplatky za náhradní díly ani za práci. Abyste předešli riziku poškození nebo ztráty při přepravě produktu do servisního oddělení, doporučujeme jej pojistit a bezpečně zabalit. Zásilka musí být provedena s potvrzením o přijetí. Zákazník nebude moci využít služeb záruční opravy a výměny, pokud:

- (1) Problém byl způsoben nesprávným, nevyzpytatelným nebo nedbalým používáním nebo pádem
- (2) problém byl způsoben požárem nebo jinou živelnou pohromou
- (3) problém byl způsoben nesprávnou opravou nebo úpravami provedenými kýmkoli jiným než společností Selle Royal
- (4) Požadovaná údržba spočívá v opravě nebo výměně volitelných součástí, příslušenství nebo spotřebních dílů
- (5) Při žádosti o službu se nezobrazuje doklad o koupi
- (6) Záruční doba uplynula.

ANI TATO ZÁRUKA, ANI ŽÁDNÁ JINÁ, VÝSLOVNÁ NEBO PŘEDPOKLÁDANÁ, VČETNĚ PŘEDPOKLÁDANÝCH ZÁRUK NEBO PODMÍNEK OBCHODOVATELNOSTI NEBO VHODNOSTI PRO KONKRÉTNÍ ÚČEL, NEPŘEKROČÍ ZÁRUČNÍ DOBU. NEPŘEBÍRÁME ŽÁDNOU ODPOVĚDNOST ZA NÁHODNÉ NEBO NEPŘÍMÉ ŠKODY, VČETNĚ, BEZ OMEZENÍ, ŠKOD VYPLÝVAJÍCÍCH Z OBČASNÉHO NEBO SYSTEMATICKÉHO ZANEDBÁVÁNÍ PRODUKTU. NĚKTERÉ ZEMĚ NEBO JURISDIKCE NEPOVOLUJÍ OMEZENÍ DOBY TRVÁNÍ PŘEDPOKLÁDANÉ ZÁRUKY A NĚKTERÉ ZEMĚ NEBO JURISDIKCE NEUMOŽŇUJÍ VYLOUČENÍ NEBO OMEZENÍ NÁHODNÝCH NEBO NÁSLEDNÝCH ŠKOD NEBO OMEZENÍ NEBO ZPROŠTĚNÍ ODPOVĚDNOSTI STRANY ZA SMRT NEBO ZRANĚNÍ OSOB ZPŮSOBENÉ NEDBALOSTÍ STRANY, TAKŽE VÝŠE UVEDENÁ OMEZENÍ NEBO VYLOUČENÍ V TĚCHTO PŘÍPÁDECH SE NA VÁS NEBUDOU VZTAHOVAT. TATO ZÁRUKA VÁM POSKYTUJE KONKRÉTNÍ PRÁVA A MŮŽETE MÍT DALŠÍ PRÁVA, KTERÁ SE LIŠÍ STÁT OD STÁTU, JURISDIKCI OD JURISDIKCE NEBO ZEMI OD ZEMĚ. NIC V TÉTO ZÁRUCE NEMÁ VLIV NA VAŠE ZÁKONNÁ PRÁVA.

Pro správnou údržbu je vhodné pravidelně čistit hadříkem navlhčeným trochou vody při pokojové teplotě a neutrálním čisticím prostředkem. Jemně osušte měkkým hadříkem. Neumývejte rozpouštědly ani abrazivními hadříky. Povrchové vrásky na pásu bezprostředně po rozbalení by neměly být považovány za vadu. Zmizí poté, co se páska namotá na rídítka a poprvé použije.