

comprovante de compra que mostra a data de compra. Não existirá um custo pelas peças ou pela mão de obra dos serviços de garantia válidos. Devido à possibilidade de danos ou perda durante o transporte. É recomendado, que quando envia os produtos para manutenção, que embale em segurança os produtos e os envie com seguro, solicitado recibo de receção. O cliente não TERÁ quaisquer créditos com esta garantia para reparação ou despesas de ajuste se:

- (1) O problema é causado por um tratamento inadequado, bruto ou descuidado
- (2) O problema é causado por um incêndio ou outras calamidades naturais
- (3) O problema é causado por uma reparação ou ajuste inadequados feitos por outro que não Selle Royal
- (4) A manutenção solicitada consiste na reparação ou substituição de acessórios opcionais ou consumíveis
- (5) O comprovante de compra não é apresentado quando solicita os serviços
- (6) O período de garantia expirou.

NEM ESTA GARANTIA NEM QUALQUER OUTRA GARANTIA, EXPRESSAS OU IMPLÍCITAS, INCLUINDO QUALQUER GARANTIA IMPLÍCITA OU CONDIÇÃO DE COMERCIALIZAÇÃO OU ADEQUAÇÃO PARA UMA FINALIDADE ESPECÍFICA, DEVERÁ SER ESTENDIDA PARA ALÉM DO PERÍODO DE GARANTIA, NENHUMA RESPONSABILIDADE É ASSUMIDA POR QUALISQUER DANOS INCIDENTAIS OU CONSEQUENTES, INCLUINDO, SEM LIMITAÇÃO, DANOS RESULTANTES DE IMPRECIÇÃO OU IMPRECIÇÃO MATEMÁTICO DO PRODUTO. ALGUNS ESTADOS OU JURISDIÇÕES NÃO PERMITEM LIMITAÇÕES AO TEMPO QUE UMA GARANTIA IMPLÍCITA DURA E ALGUNS ESTADOS OU JURISDIÇÕES NÃO PERMITEM A EXCLUSÃO OU LIMITAÇÃO DE DANOS INCIDENTAIS OU CONSEQUENCIAIS, OU À EXCLUSÃO OU LIMITAÇÃO POR UMA PARTE DA RESPONSABILIDADE PELA MORTE OU FERIMENTOS PESSOAIS PROVOCADOS PELA PARTE NEGLIGENTE, PORTANTO AS LIMITAÇÕES OU EXCLUSÕES ACIMA-NÃO DEVEREM SER APLICADAS EM TAIS CASOS. ESTA GARANTIA CONFERE-LHE DIREITOS ESPECÍFICOS, E PODERÁ TAMBÉM TER OUTROS DIREITOS QUE VARIAM DE ESTADO PARA ESTADO, JURISDIÇÃO PARA JURISDIÇÃO, OU DE PAÍS PARA PAÍS. NADA NESTA GARANTIA AFETA OS SEUS DIREITOS ESTATUTÁRIOS.

Para uma manutenção adequada é aconselhável limpar periodicamente usando um pano humedecido com um pouco de água à temperatura ambiente e detergente neutro. Seque delicadamente as barras com um pano macio. Não lave com solventes ou panos abrasivos.

As rugas superficiais na fita logo após a desembalagem não devem ser consideradas um defeito. Estas desaparecem depois que a fita é enrolada no suporte de guiador e usada pela primeira vez.

fi'zi:k 製品をお買い求めいただきありがとうございます。fi'zi:k® は Selle Royal® SpA, Via Vittorio Emanuele 119, 36050 Pozzoleone (VI) Italy の所有する登録商標です。本説明書は、将来必要になる場合がありますので大切に保管しておいてください。この製品を、購入日から2年の間（保証期間）、消耗を除き、工場出荷時の品質に欠陥のないことを限定保証するものです。工場出荷時の品質に不良が認められた場合、購入日の証明が可能な保証期間中に、SELLE ROYALの交換または修理された部品を使用して製品を修理するか、製品を同一または類似品に交換または修理された製品と交換します。保証サービスを受けるには、製品が購入された店舗に連絡するか、当社のWebサイト（fi'zi:k.com）に直接ご連絡ください。その際にはクレームの内容を詳細に説明する必要があります。どちらの場合も購入シートのコピーまたは購入日を示す証明書類が必要となります。交換は修理や工賃は保証に含まれません。また輸送時の損傷や初歩も保証の範囲外です。保証を受ける製品を送る場合は、運送保険を併用するようお勧めいたします。次に挙げたケースの場合、修理もしくは調整費用について本保証に基づき請求する事ができません。

- (1) 不注意や不適切、乱暴な取扱いに起因する場合
- (2) 地震や火災など自然災害に起因する場合
- (3) SELLE ROYAL以外による不適切な修理や調整に起因する場合
- (4) 定期的なメンテナンスや消耗品の交換、調整などが行われなかった場合
- (5) 購入の証明になるレシートなどの提がない場合
- (6) 定められた保証期間が過ぎている場合

特定の目的への適合性の保証または条件を含む、明示的保証または黙示的保証は、保証期間を超えて延長されるものではありません。製品の不正確または不正確さに起因する損害を含む、偶発的または必然的な損害の責任は一切負いません。一部の州または管轄区域では、暗黙の保証がどれほど長く存続しているかについての制限が認められていません。州または管轄区域では、偶発的または必然的な損害の除外または制限、または当該者の過失に起因する死亡または人身傷害の責任者または排除、または制限を認めないため、上記の制限または排除はそのような場合には適用されません。この保証により、お客様には特定の権利が与えられます。また、国、司法管轄地域、国によっては国によって異なることがあります。この保証の何もあなたの法的権利には影響しません。

適切なメンテナンスとして、室温の水で少し湿らせた布で中性洗剤を用いて、定期的にクリーニングすることをおすすめします。柔らかな布でバーをやさしく乾かしてください。溶剤や研磨布を用いた洗浄は行わないでください。

製品開封直後にみられるテープ外面のしわは、欠陥ではありません。ハンドルバーにテープを巻いた後初めて乗った時、しわは消えています。

請將本使用說明書放在安全的地方以備將來參考。fi'zi:k® 是 Selle Royal® SpA, Via Vittorio Emanuele 119, 36050 Pozzoleone (VI) Italy 擁有的註冊商標。本產品除可使用的產品或具有有限抵抗性的物品外，在从购买之日起2年(保質期)期間，應保證原購買者不受質量缺陷的影響。在保質期內，在購買的凭证上，您的產品将会使用SELLE ROYAL產品或相關部件進行更換維修。或者在合理的期限內，產品將由相同或类似的替換或重新調整的模型更換。為了獲得任何質量保證服務，你可以聯繫我們的網站(fi'zi:k.com)在這裡，你可以聯繫到我們的商店。我們需要你提供詳細信息並提供你的索賠要求。在這種情況下，你的銷售收據或其他可以證明購買日期的證明文件即郵寄要求。對於有效的保證服務，您將不被收取任何條件或勞務費用。由於在運輸過程中可能造成損壞或損失，在郵寄產品時，我們建議您將產品安全地打包，為其投保，並將收條交回。在保質期內，客戶不得對維修或調整費用有任何索賠要求。如果：

- (1) 問題是由不適當的、粗糙的或粗心的處理引起的
- (2) 問題是由火災或其他自然災害引起的
- (3) 問題是由非SELLE ROYAL的其他任何人的修復或更換造成的
- (4) 維護請求由維修或更換選項、附件或可消耗品組成
- (5) 在請求服務時沒有提供購買的證明
- (6) 保質期已過。

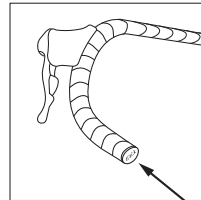
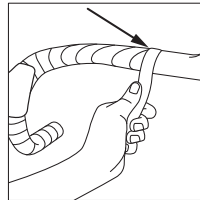
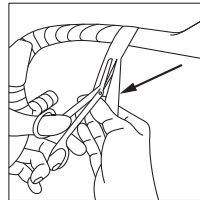
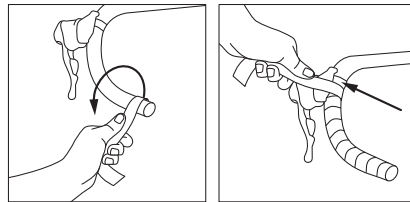
本保證或任何其他明示或暗示的保證或擔保，包括任何默示擔保或適用於某一特定目的的任何默示擔保或條件均不得超過此保證期限。對於任何附帶的或間接的損害，不承擔任何責任，包括不限於產品的不精確性或數量不精確所造成的損害。在某些區域，法律不允許對默示擔保的持續時間，有些區域或法律不允許排除或限制的帶或間接損害賠償，或排除或限制一方當事人對該方疏忽造成的死亡或人身傷害的賠償責任，因此上述限制或排除不適用於此類情況。本保證賦予您具體的權利，此外，您也可能有其他權利，從州到州，法域到法域，或國家到國家。本擔保書中沒有任何東西影響您的法定權利。

為了正確的維護，我們建議定期清潔：用一塊沾著少量清水的布，使用中性能清潔劑在室溫條件下清潔。輕輕地用一塊柔軟的布擦干手把。不要使用溶劑或砂布清洗。

在打開包裝後，帶子表面的褶皺不表示產品有瑕疵。褶皺在責任纏繞在手把上，第一次騎車使用後會消失。

BAR TAPE

USER MANUAL
MANUALE D'USO
BEDIENUNGSANLEITUNG
MANUAL DE UTILIZAÇÃO
MANUAL DEL USUARIO
MANUEL UTILISATEUR
ユーザーマニュアル
用戶手冊



Congratulations and thank you for choosing fi'zi:k. fi'zi:k® is a registered brand owned by Selle Royal® SpA, Via Vittorio Emanuele 119, 36050 Pozzoleone (VI) Italia. **Keep this Owner's Manual in a safe place for future consultation.** This product, except consumables or articles with limited resistance, is warranted to the original purchaser to be free from defects of quality at the time of delivery for a period of two years from the date of purchase ("warranty period"). During the warranty period, and upon proof of purchase, the product will be repaired by using SELLE ROYAL replacement or reconditioned parts, or the product will be replaced with the same or a similar replacement or reconditioned model within a reasonable period time. To obtain any warranty service you can contact the store where the product was purchased or directly us on our web site (fi'zi:k.com) where some information will be asked you to analyze your claim in detail; in both cases a copy of your sales receipt or other proof of purchase that shows the date of purchase, will be requested. There will be no parts or labor charge to you for valid warranty services. Due to the possibility of damage or loss during shipping, it is recommended when sending the product for service that you package the product securely and send it insured, return receipt requested. The customer shall NOT have any claim under this warranty for repair or adjustment expenses if:

- (1) The problem is caused by improper, rough or careless treatment
- (2) The problem is caused by a fire or other natural calamity
- (3) The problem is caused by improper repair or adjustment made by anyone other than SELLE ROYAL
- (4) Maintenance requested consists of repair or replacement of options, accessories, or consumables
- (5) The proof of purchase is not presented when requesting service
- (6) The warranty period has expired.

NEITHER THIS WARRANTY NOR ANY OTHER WARRANTY OR GUARANTEE, EXPRESSED OR IMPLIED, INCLUDING ANY IMPLIED WARRANTY OR CONDITION OF MERCHANTABILITY OR OF FITNESS FOR A PARTICULAR PURPOSE, SHALL EXTEND BEYOND THE WARRANTY PERIOD. NO RESPONSIBILITY IS ASSUMED FOR ANY INCIDENTAL OR CONSEQUENTIAL DAMAGES, INCLUDING, WITHOUT LIMITATION, DAMAGES RESULTING FROM INACCURACY OR MATHEMATICAL INACCURACY OF THE PRODUCT. SOME STATES OR JURISDICTIONS DO NOT ALLOW LIMITATIONS ON HOW LONG AN IMPLIED WARRANTY LASTS AND SOME STATES OR JURISDICTIONS DO NOT ALLOW THE EXCLUSION OR LIMITATION OF INCIDENTAL OR CONSEQUENTIAL DAMAGES, OR THE EXCLUSION OR LIMITATION BY A PARTY OF LIABILITY FOR DEATH OR PERSONAL INJURY CAUSED BY THAT PARTY'S NEGLIGENCE. SO THE ABOVE LIMITATIONS OR EXCLUSIONS SHALL NOT IN SUCH CASES APPLY. THIS WARRANTY GIVES YOU SPECIFIC RIGHTS, AND YOU MAY ALSO HAVE OTHER RIGHTS THAT VARY FROM STATE TO STATE, JURISDICTION TO JURISDICTION, OR COUNTRY TO COUNTRY. NOTHING IN THIS WARRANTY AFFECTS YOUR STATUTORY RIGHTS.

For proper maintenance it is recommended that you periodically clean using a cloth dampened with a little water at room temperature and a neutral detergent. Gently dry the bars off with a soft cloth. Do not wash with solvents or abrasive cloths. Superficial wrinkles on the tape right after un-packing are not to be considered a defect. They will disappear after the tape is wrapped on the handlebar and ridden for the first time.

Congratulazioni e grazie per avere scelto f'iz'ik. f'iz'ik® è un marchio registrato di titolarità di Selle Royal® SpA, Via Vittorio Emanuele 119, 36050 Pozzoleone (VI) Italy. **Tenete questo Manuale d'Uso in un posto sicuro per una futura consultazione.** Questo prodotto, ad eccezione delle sue parti consumabili e deteriorabili, è garantito, per il primo acquirente, contro difetti di qualità che possano insorgere dalla data di acquisto per un periodo di due anni ("periodo di garanzia"). Durante il periodo di garanzia, e dietro esibizione della prova di acquisto, il prodotto verrà riparato utilizzando parti di ricambio della SELLE ROYAL o dalla stessa revisionate, oppure il prodotto verrà sostituito con lo stesso modello o uno analogo entro un periodo di tempo ragionevole. Per usufruire del servizio di garanzia potete rivolgervi al rivenditore presso il quale il prodotto è stato acquistato, o direttamente a noi attraverso il nostro sito web (fz'ik.com), dove vi verranno chieste alcune informazioni per analizzare nel dettaglio il reclamo; in entrambi i casi è richiesta l'esibizione di una copia della ricevuta o di altra prova di acquisto che dimostri la data in cui esso è stato effettuato. Per i servizi resi durante il periodo in cui la garanzia è in vigore non verranno addebitate le spese relative alle parti di ricambio o di manodopera. Per evitare il rischio di eventuali danni o smarrimenti durante la spedizione del prodotto al servizio di assistenza, si consiglia di assicurarlo ed imballarlo in modo sicuro. La confezione dovrà essere effettuata con ricevuta di ritorno. Il cliente non potrà usufruire dei servizi di riparazione e sostituzione in garanzia se:

- (1) il problema è stato causato da un uso improprio, irregolare o negligente o da una caduta
- (2) il problema è stato causato da incendio o altre calamità naturali
- (3) il problema è stato causato da riparazione impropria o da modifiche effettuate da soggetti diversi dalla Selle Royal

(4) la manutenzione richiesta consiste nella riparazione o nella sostituzione delle componenti opzionali, degli accessori o delle parti di consumo

(5) al momento della richiesta del servizio non viene esibita la prova d'acquisto

(6) il periodo di garanzia è scaduto.

NE' QUESTA GARANZIA, NE' QUALSIASI ALTRA, ESPRESSA O IMPLICITA, COMPRESSE LE GARANZIE IMPLICITE O LE CONDIZIONI DI COMMERCIALIZZABILITÀ O DI IDONEITÀ PER UN FINE PARTICOLARE, POTRANNO ESTENDERSI OLTRE IL PERIODO DI GARANZIA. NESSUNA RESPONSABILITÀ VIENE ASSUNTA PER DANNI INCIDENTALI O INDIRETTI, IVI COMPRESI SENZA LIMITAZIONI, I DANNI DERIVANTI DA INCURIA OCCASIONALE O SISTEMATICA DEL PRODOTTO. ALCUNI PAESI O GIURISDIZIONI NON AMMETTONO LIMITAZIONI ALLA DURATA DI UNA GARANZIA IMPLICITA E CERTI PAESI O GIURISDIZIONI NON CONSENTONO L'ESCLUSIONE O LA LIMITAZIONE DEI DANNI INCIDENTALI O INDIRETTI, OPPURE LA LIMITAZIONE O L'ESONERO DI UNA PARTE DALLA RESPONSABILITÀ PER MORTE O LESIONI PERSONALI CAUSATE DA NEGLIGENZA DELLA PARTE, PERTANTO LE SUDETTI LIMITAZIONI O ESCLUSIONI IN QUESTI CASI NON TROVERANNO APPLICAZIONE. QUESTA GARANZIA CONFERISCE DIRITTI SPECIFICI, E POTRANNO ESSERE RICONOSCIUTI DIRITTI ULTERIORI CHE VARIANO DA STATO A STATO. DA GIURISDIZIONE A GIURISDIZIONE O DA PAESE A PAESE. NULLA IN QUESTA GARANZIA PREGIUDICA I DIRITTI PRESCRITTI DALLA LEGGE.

Per una corretta manutenzione si consiglia di pulire periodicamente con un panno inumidito con poca acqua a temperatura ambiente e un detergente neutro. Asciugare delicatamente con un panno morbido. Non lavare con solventi o panni abrasivi.

Le rughe superficiali sul nastro subito dopo il disimballaggio non devono essere considerate un difetto.

Scompariranno dopo che il nastro sarà stato avvolto sul manubrio e guidato per la prima volta

Felicidades, gracias por elegir f'iz'ik. f'iz'ik® es una marca registrada propiedad de Selle Royal® SpA, Via Vittorio Emanuele 119, 36050 Pozzoleone (VI) Italy. **Conserve el Manual del Proprietario en un lugar seguro para consultarlo en un futuro.** Se garantiza al comprador original que en el momento de la entrega, excepto los artículos de consumo o los artículos con una resistencia limitada, este producto está libre de defectos relativos a la calidad, durante un plazo de dos años, a partir de la fecha de compra ("periodo de garantía"). Durante el periodo de garantía y contra prueba de la compra, el producto será reparado usando piezas de sustitución o revisadas por SELLE ROYAL, o bien será sustituido por el mismo modelo o un modelo sustitutivo o revisado parecido, dentro de un plazo razonable. Para conseguir la asistencia al amparo de la garantía, puede ponerse en contacto con la tienda donde ha adquirido el producto, o bien directamente con nosotros a través de nuestra página web (fz'ik.com), en la que le solicitaremos información para examinar en detalle su reclamación. En ambos casos, se solicitará una copia del recibo de venta u otra prueba de compra, que muestre la fecha de la transacción. No se realizará ningún cargo por piezas o mano de obra para prestaciones válidamente realizadas al amparo de la garantía. Debido a la posibilidad de que el producto experimente daños o se pierda durante el transporte, se recomienda que cuando se envíe el producto lo embale de manera segura y lo envíe por correo certificado con acuse de recibo. El cliente NO realizará ninguna reclamación al amparo de esta garantía por gastos de reparación o ajuste si:

- (1) El problema está causado por el manejo inadecuado, brusco o negligente
- (2) El problema está causado por incendio u otra calamidad natural
- (3) El problema está causado por una reparación o ajuste no adecuados, realizados por cualquier persona distinta de Selle Royal
- (4) El mantenimiento requerido consiste en la reparación o sustitución de opcionales, accesorios o artículos de consumo
- (5) No se exhibe la prueba de compra cuando se pide la asistencia
- (6) El periodo de garantía ha finalizado

NI ESTA GARANTÍA, NI NINGUNA OTRA GARANTÍA, EXPRESA O IMPLÍCITA, LO QUE INCLUYE CUALQUIER GARANTÍA IMPLÍCITA O CONDICIÓN DE COMERCIALIZZABILIDAD O DE IDONEIDAD PARA UN FIN DETERMINADO, SE EXTENDERÁN MÁS ALLÁ DEL PERIODO DE GARANTÍA, SE REFUSA CUALQUIER RESPONSABILIDAD POR DAÑOS INCIDENTALES O CONSECUENCIALES, LO QUE INCLUYE, SIN LIMITACIÓN, LOS DAÑOS DERIVADOS DE IMPRECISIONES O INEXACTITUDES MATEMÁTICAS DEL PRODUCTO, ALGUNOS ESTADOS O JURISDICCIONES NO ADMITEN LIMITACIONES DE LA DURACIÓN DE UNA GARANTÍA IMPLÍCITA Y ALGUNOS ESTADOS O JURISDICCIONES NO ADMITEN LA EXCLUSIÓN O LIMITACIÓN DE DAÑOS INCIDENTALES O CONSECUENCIALES O LA EXCLUSIÓN O LIMITACIÓN DE UNA PARTE DE LA RESPONSABILIDAD POR FALLECIMIENTO O LESIÓN PERSONAL CAUSADA POR LA NEGLIGENCIA DE DICHA PARTE; POR CONSIGUIENTE, LAS LIMITACIONES O EXCLUSIONES ANTES INDICADAS NO SE APLICARÁN EN DICHS CASOS. ESTÁ GARANTÍA LE OTORGA UNOS DERECHOS ESPECÍFICOS, Y PUEDE TENER OTROS DERECHOS QUE VARIARÁN DEPENDIENDO DEL ESTADO, JURISDICCIÓN O PAÍS. NINGUNA PARTE DE ESTA GARANTÍA AFECTA A SUS DERECHOS LEGALES.

Para un correcto mantenimiento se recomienda limpiar periódicamente con un paño humedecido con un poco de agua a temperatura ambiente e in detergente neutro. Seque suavemente las barras con un paño suave. No utilice disolventes ni paños abrasivos.

Las arrugas superficiales presentes en la cinta justo después del desembalaje no deben considerarse un defecto. Desaparecerán una vez que la cinta se enrolle en el manillar y se ande en bicicleta por primera vez.

Félicitations et merci d'avoir choisi f'iz'ik. f'iz'ik® est une marque déposée, propriété de Selle Royal® SpA, Via Vittorio Emanuele 119, 36050 Pozzoleone (VI) Italy. **Stockez le Mode d'Emploi dans un endroit sûr pour une possible consultation future.** Ce produit, hormis les consommables ou les articles dont la résistance est réduite, est garanti à l'acheteur original exempt de tout défaut de qualité lors de la livraison pendant un délai de deux ans à compter de la date d'achat ("période de garantie"). Pendant la période de garantie et contre preuve

d'achat, le produit sera réparé en utilisant des pièces substitutives ou révisées SELLE ROYAL, ou bien le produit sera remplacé par le même modèle ou un modèle substitutif ou révisé semblable dans un délai raisonnable. Pour bénéficier de l'assistance sous garantie, vous pouvez contacter le magasin où vous avez acheté le produit ou bien nous contacter directement sur notre site Web (fz'ik.com) où l'on vous demandera des renseignements pour examiner en détail votre réclamation. Dans les deux cas, on demandera un exemplaire de votre reçu de vente ou une autre preuve d'achat mentionnant la date d'achat. Aucune pièce ou main-d'oeuvre vous sera débitée en cas de prestations sous garantie valables. Vu le risque de dommage ou de perte pendant l'expédition, lorsque vous envoyez le produit pour l'assistance, on préconise d'emballer le produit d'une façon sûre et de l'envoyer en recommandé avec accusé de réception. Le client NE fera aucune réclamation relative à cette garantie pour frais de réparation ou de réglage si:

- (1) Le problème est dû à un traitement improprie, maladroit, brusque ou négligent
- (2) Le problème est dû à un incendie ou une autre catastrophe naturelle
- (3) Le problème est dû à une réparation ou à un réglage improprie effectué par quiconque autre que Selle Royal
- (4) L'entretien demandé consiste à réparer ou remplacer des options, des accessoires ou des consommables
- (5) La preuve d'achat n'est pas présentée lorsqu'on demande l'assistance
- (6) La période de garantie est échuée.

NI CETTE GARANTIE NI TOUTE AUTRE GARANTIE, EXPRESSE OU IMPLICITE, Y COMPRIS TOUTE GARANTIE IMPLICITE OU CONDITION DE COMMERCIALIZZABILITÉ OU D'APTITUDE À UN BUT SPÉCIAL, NE S'ÉTENDRA AU-DELÀ DE LA PÉRIODE DE GARANTIE. ON DÉGAGE TOUTE RESPONSABILITÉ POUR LES DOMMAGES ACCESSOIRES OU INDIRECTS, Y COMPRIS, SANS LIMITE, LES DOMMAGES DECoulant DE L'INEXACTITUDE OU L'IMPRÉCISION MATHÉMATIQUE DU PRODUIT. CERTAINS PAYS OU JURISDICTIONS N'ADMETTENT PAS DE LIMITE À LA DURÉE D'UNE GARANTIE IMPLICITE ET CERTAINS PAYS OU JURISDICTIONS N'ADMETTENT PAS L'EXCLUSION OU LA LIMITE DES DOMMAGES ACCESSOIRES OU INDIRECTS OU L'EXCLUSION OU LA LIMITE POUR UNE PARTIE DE LA RESPONSABILITÉ POUR CAUSE DE MORT OU DE LÉSION PERSONNELLE DUE À LA NEGLIGENCE DE CETTE PARTIE, SI BIEN QUE LES SUDESITES LIMITES OU EXCLUSIONS NE S'APPLIQUERONT PAS DANS CES CAS. CETTE GARANTIE VOUS

OTROIE DES DROITS SPÉCIFIQUES ET VOUS POUVEZ MEME AVOIR D'AUTRES DROITS QUI VARIENT D'UN ÉTAT À L'AUTRE, D'UNE JURISDICTION À L'AUTRE OU D'UN PAYS À L'AUTRE. RIEN DANS CETTE GARANTIE N'ENTAME VOS DROITS STATUTAIREs.

Pour l'entretien, nous recommandons de réaliser un nettoyage périodique en utilisant un chiffon imprégné avec un produit à température ambiante neutre. Séchez délicatement les barres avec un chiffon doux. Ne pas laver avec des solvants ou des chiffons abrasifs. Les plis superficiels pouvant apparaître sur l'adhésif ne doivent pas être considérés comme un défaut. Ils disparaîtront après avoir enroulé l'adhésif sur le guidon et en roulant la première fois.

Herzlichen Glückwunsch, wir bedanken uns bei Ihnen, dass Sie sich für f'iz'ik entschieden haben. f'iz'ik® ist eine eingetragene Marke der Firma Selle Royal® SpA, Via Vittorio Emanuele 119, 36050 Pozzoleone (VI) Italy. **Bewahren Sie diese Betriebsanleitung für spätere Konsultationen auf.** Für dieses Produkt -

Verbrauchsmaterial und Artikel mit eingeschränkter Haltbarkeit ausgenommen - wird dem Erstkäufer gegenüber in Bezug auf das Nichtbestehen von Qualitätsmängeln eine zweijährige Garantie ab Kaufdatum übernommen (Garantiezeit). Während des Garantiezeitraums wird das Erzeugnis unter Vorlage des Kaufbelegs unter Verwendung von SELLE ROYAL Ersatzteilen oder überholten Teilen innerhalb einer zumutbaren Frist repariert oder durch das gleiche Modell oder ein ähnliches Ersatzmodell ersetzt. Um die Garantieleistung zu erhalten, wenden Sie sich an den Händler, bei dem Sie das Erzeugnis erworben haben, oder direkt an uns über unsere Website (fz'ik.com), auf der einige Informationen angefordert werden, um Ihre Reklamation im Einzelnen prüfen zu können. In beiden Fällen werden Sie um eine Kopie der Kaufquittung oder eines anderen Kaufbelegs, aus dem das Kaufdatum hervorgeht, gebeten. Für gültige Garantieleistungen werden Ihnen keine Kosten für Ersatzteile oder Arbeitslohn in Rechnung gestellt. Wegen eines möglichen Schadens oder Verlusts während des Versands sollte das zur Reparatur eingeschickte Produkt sicher verpackt und als Wertsendung mit Rücksicht auf Versicherungsmängel in den folgenden Fällen ist trotz Garantie KEINE Reklamation für entstehende Reparatur- oder Einstellkosten zulässig:

- (1) Das Problem wurde durch unsachgemäßen, groben, unsanften oder nachlässigen Gebrauch verursacht
- (2) Das Problem wurde durch Brand oder andere Naturkatastrophen verursacht
- (3) Das Problem wurde durch eine unsachgemäße, nicht von Selle Royal durchgeführte Reparatur oder Einstellung verursacht
- (4) Die angeforderte Wartung besteht in der Reparatur oder dem Ersatz von Sonderoptionen, Zubehör oder Verbrauchsmaterial
- (5) Der Kaufbeleg wird bei Anforderung der Leistung nicht vorgelegt
- (6) Der Garantiezeitraum ist abgelaufen.

WEDER DIESE GARANTIE NOCH EINE ANDERE AUSDRÜCKLICHE ODER GESETZLICH VORGESEHENE GARANTIE, EINSCHLIESSLICH JEDER GESETZLICH VORGESEHENE GARANTIE ODER VERGÄHRELEISTUNG FÜR EIGNUNG ODER HANDELSÜBLICHE EIGENSCHAFTEN FÜR EINEN BESONDEREN ZWECK WIRD ÜBER DIE GARANTIEZEIT HINAUS AUSGEDEHNT. FÜR ZUSATZ- ODER FOLGESCHÄDEN, EINSCHLIESSLICH SCHÄDEN IN UNBESCHRÄNKTER HÖHE WERDEN UNGENAUIGKEIT ODER MATHEMATISCHER UNGENAUIGKEIT DES ERZEUGNISSES, WIRD KEINE HAFTUNG ÜBERNOMMEN. IN EINIGEN STAATEN ODER GERICHTSBARKEITEN SIND EINSCHRÄNKUNGEN DER GESETZLICH VORGESEHENE GARANTIEZEITEN NICHT ZULÄSSIG UND IN EINIGEN STAATEN ODER GERICHTSBARKEITEN SIND DER AUSSCHLUSS ODER DIE EINSCHRÄNKUNG DER ZUSATZ- ODER FOLGESCHÄDEN ODER DER AUSSCHLUSS ODER DIE EINSCHRÄNKUNG DER HAFTUNG EINER PARTEI IM TODESFALL ODER BEI KÖRPERVERLETZUNGEN DURCH NACHLÄSSIGKEIT DIESER PARTEI NICHT ZULÄSSIG. SO DASS DIE EINSCHRÄNKUNGEN ODER AUSSCHLÜSSE IN DIESEN FÄLLEN NICHT ZUR ANWENDUNG KOMMEN, DIESE GARANTIE GEWÄHRT IHNEN BESTIMMTE RECHTE. FERNER BESTEZEN SIE MÖGLICHERWEISE WEITERE RECHTE, DIE JE NACH STAAT ODER RECHTSPRECHUNG UNTERSCHIEDLICH SIND. IHRE GESETZLICHEN RECHTE WERDEN VON VORLIEGENDER GARANTIE IN KEINER WEISE EINGESCHRÄNKT.

Zur korrekten Wartung wird Ihnen die regelmäßige Reinigung mit einem mit etwas Wasser bei Raumtemperatur und neutralem Reinigungsmittel angefeuchteten Tuch empfohlen. Die Stangen mit einem weichen Lappen vorsichtig trocknen. Keine Reinigungsmittel oder scheuernde Lappen verwenden. Oberflächliche Falten auf dem Band direkt nach dem Auspacken sind nicht als Defekt zu betrachten. Sie verschwinden, nachdem das Band um die Lenkstange gewickelt wurde und seine erste Fahrt hinter sich hat.

Parabéns e obrigado por escolher f'iz'ik. f'iz'ik® é uma marca registrada, de titularidade da Selle Royal® SpA, Via Vittorio Emanuele 119, 36050 Pozzoleone (VI) Italy. **Mantenha este Manual do Proprietário num lugar seguro para consulta futura.** Este produto, exceto os consumíveis ou artigos com resistência limitada, é garantido ao comprador original ser livre de defeitos de qualidade no momento da entrega por um período de dois anos da data de compra ("período de garantia"). Durante o período de garantia e mediante o comprovante de compra, o produto será reparado usando peças recondiionadas ou de substituição SELLE ROYAL ou os produtos serão substituídos por um modelo igual ou semelhante ou recondicionado dentro de um período de tempo razoável. Para quaisquer serviços de garantia, pode contactar a loja onde o produto foi comprado ou diretamente conosco no nosso site web (fz'ik.com) onde algumas informações serão pedidas para analisar a sua reclamação em detalhe; em ambos os casos, será pedida uma cópia do seu recibo de compra ou outro